

영남대학교 LINC사업단

1차년도 사업계획

2012. 8



영 남 대 학 교



I. 사업 개요

- 사업 추진정책
- 사업 주요내용



“지역대학과 지역산업의 공생발전”

- 인력양성 및 기술개발·이전 ⇨ 고용 및 기술혁신 ⇨ 지역 발전 -

정책목표 : 다양한 산학협력 선도 모델 창출 · 확산

- 산학협력 선도대학 50개 육성 -

▪지역대학 취업률 60% 달성 / ▪산학협력가족회사(협의체) 30,000개 지원 등

추진전략

산학협력의 지원범위 확대

- 창업 등 적극적 산학협력 지원
- 공대만의 산학협력 탈피
- 산업체에 대한 지원 강화

산학협력의 다양화, 특성화

- 다양한 선도모델 창출
- 모듈화, 입체화된 지원
- 지역산업 기반 특성화

산학협력의 지속가능성 제고

- 산학협력 친화형 체제 개편
- 산학협력단 역할 강화
- 단계별 사업관리

사업 주요 내용

가. 사업비 및 기간(계획)

사업비 : 년 1,700억원 -

구 분	사업비	지원규모
광역권 선도산업 인재양성	1000억원	20개교
산학협력중심대학	310억원	17개교
지역거점연구단	145억원	7개교
계	1,455억원	44개교*

* 중복 수혜 대학 고려 시 36개교

'12년도

구 분	사업비	지원규모
산학협력 선도대학 육성사업	1,700억원	50개교

사업기간 : '12년 ~ ' 16년 / 5년(2년 + 3년)

- (1단계) 산학협력 선도모델 기반 조성 및 내실화 / 2년
- (2단계) 산학협력 선도모델 성과 창출 및 확산 / 3년

사업 주요 내용

나. 권역별, 유형별 최종 선정대학명(결과)

※ 가나다순

권역별 유형별	기술혁신형	현장밀착형	합계
수도권	성균관대학교 한양대학교(ERICA)	가톨릭대학교, 동국대학교 서울과학기술대학교 인하대학교, 한국산업기술대학교	7
충청권	공주대학교, 충남대학교 충북대학교	건양대학교, 단국대학교(천안) 순천향대학교, 우송대학교 한국교통대학교(구, 충주대학교) 한국기술교육대학교 한밭대학교, 호서대학교	11
호남권+제주권	전남대학교, 전북대학교 조선대학교	광주대학교, 군산대학교 동신대학교, 목포대학교 순천대학교, 우석대학교 제주대학교, 호남대학교	11
대경권+강원권	강원대학교, 경북대학교 영남대학교	강릉원주대학교, 경운대학교 계명대학교, 금오공과대학교 대구가톨릭대학교, 대구대학교 안동대학교, 연세대학교(원주)	11
동남권	경상대학교, 부경대학교 부산대학교	동명대학교, 동서대학교 동아대학교, 동의대학교 영산대학교, 울산대학교 창원대학교, 한국해양대학교	11
합계	14	37	51

II. 사업 소개

- 사업 목적
- 비전 및 목표
- 조직 및 운영



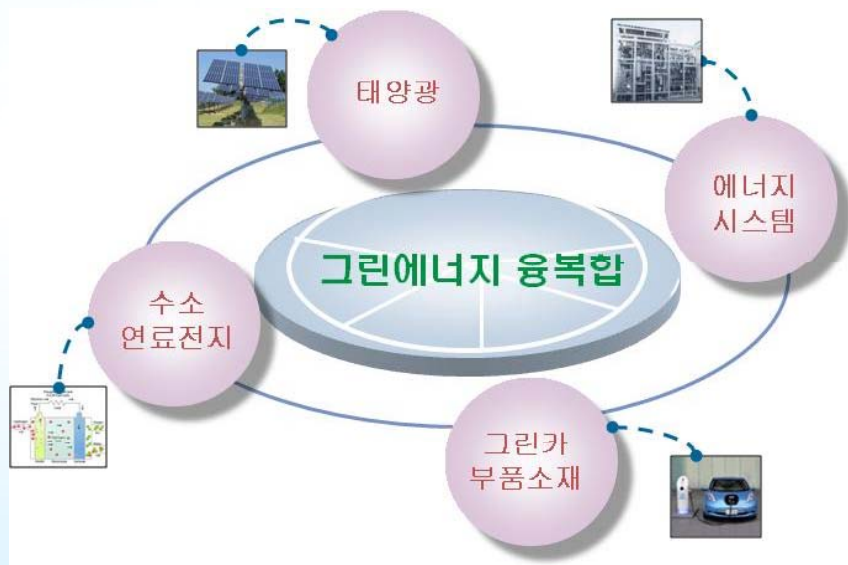
사업 목적

그린에너지 융복합분야 산학협력 선도모델 창출

- 기술혁신형 융/복합 전문인력 양성
- 지역산업 성장을 견인하기 위한 기술혁신 선도
- 지역기업과 함께 하는 맞춤형 기업지원 서비스

□ 주요내용

- 산학협력친화형 대학체제개편 및 산학협력단 역량강화 프로그램
- 산학협력 인프라 구축 및 활용 프로그램
- 특성화교육, 창업교육, 현장실무교육 프로그램
- 산학공동 선도기술 개발, 기술혁신 인력양성, 맞춤형 기업지원 프로그램



사업명 : 산학협력 선도대학 육성사업

사업기간 : 2012. 04. 01 ~ 2017. 02. 28 (5년)

참여학사조직 : 총 12개 학부(과)/대학원 (학생 8,500여명, 교수 250여명)

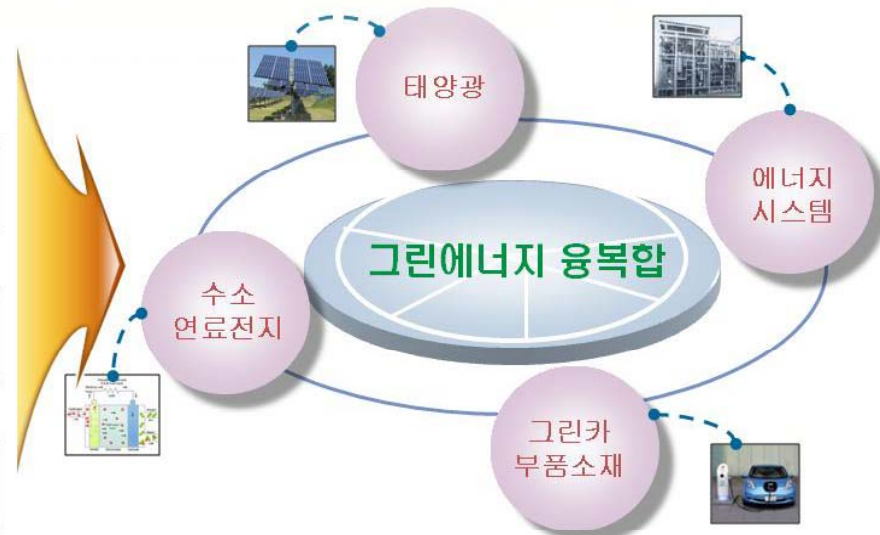
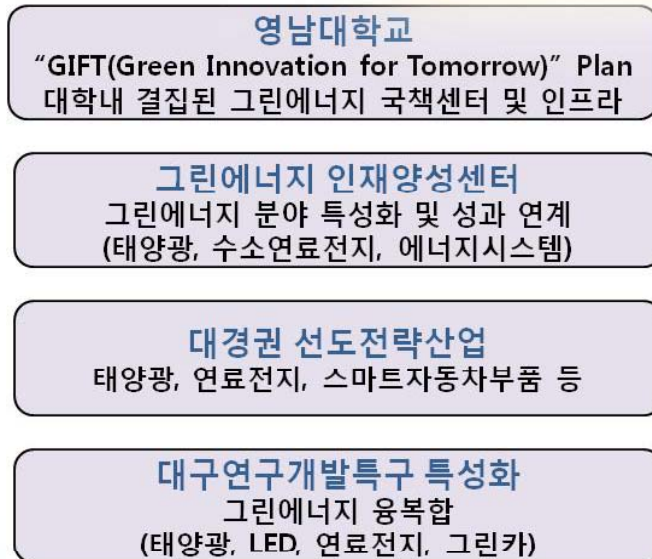
사업비 : 20,000 백만원 (1차년도 국고 3,650 백만원)

센터 비전 및 목표

비전

그린에너지 융복합분야 산학협력 선도모델 창출을 통한
지역산업구조 고도화 및 경쟁력 있는 광역경제권 창조

지역의 거점대학으로 Glocal Initiative 실현

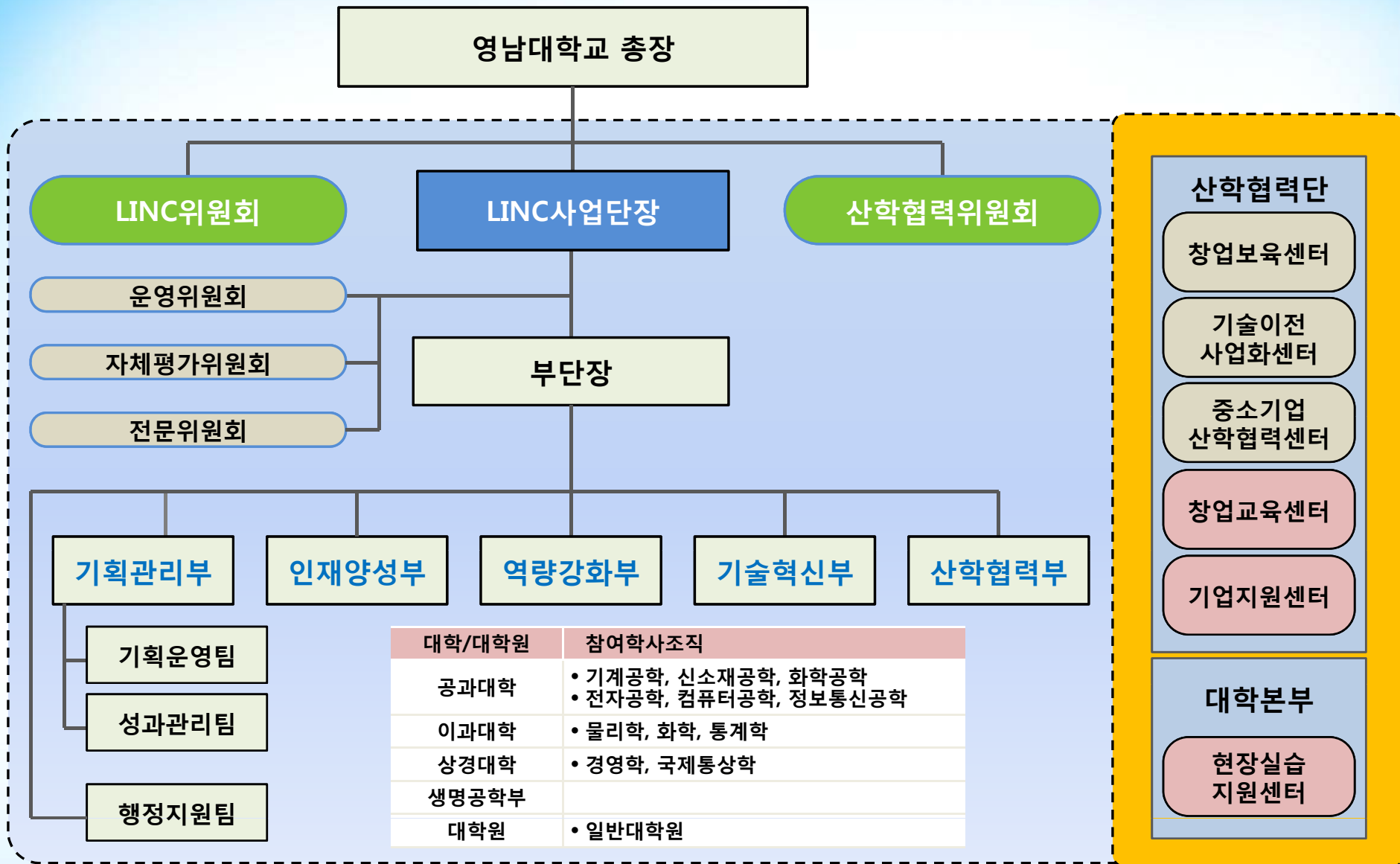


목표

- 국가의 녹색성장을 이끌어갈 기술혁신형 융·복합 전문인력 양성
- 지역산업의 성장을 견인하기 위한 기술혁신형 산학협력을 선도
- 맞춤형 기업지원서비스를 통해 지역산업의 글로벌 경쟁력 강화

사업단 조직도

[참여학사조직 : 공과대학, 이과대학, 상경대학, 생명공학부의 12개 학부(과) 및 대학원]



III . 사업 내용

- 산학협력 선도모델
- 산학협력 SYSTEM
- 산학협력 COMPONENT
- 산학협력 LINK

산학협력 선도모델

영남대학교

LINC 사업단

그린에너지 융·복합 교육특성화

GIFT Plan

Green
Innovation
For
Tomorrow

연합
전공

연계전공

그린에너지트랙

태양전지/수소연료전지/
에너지시스템/그린카소재부품



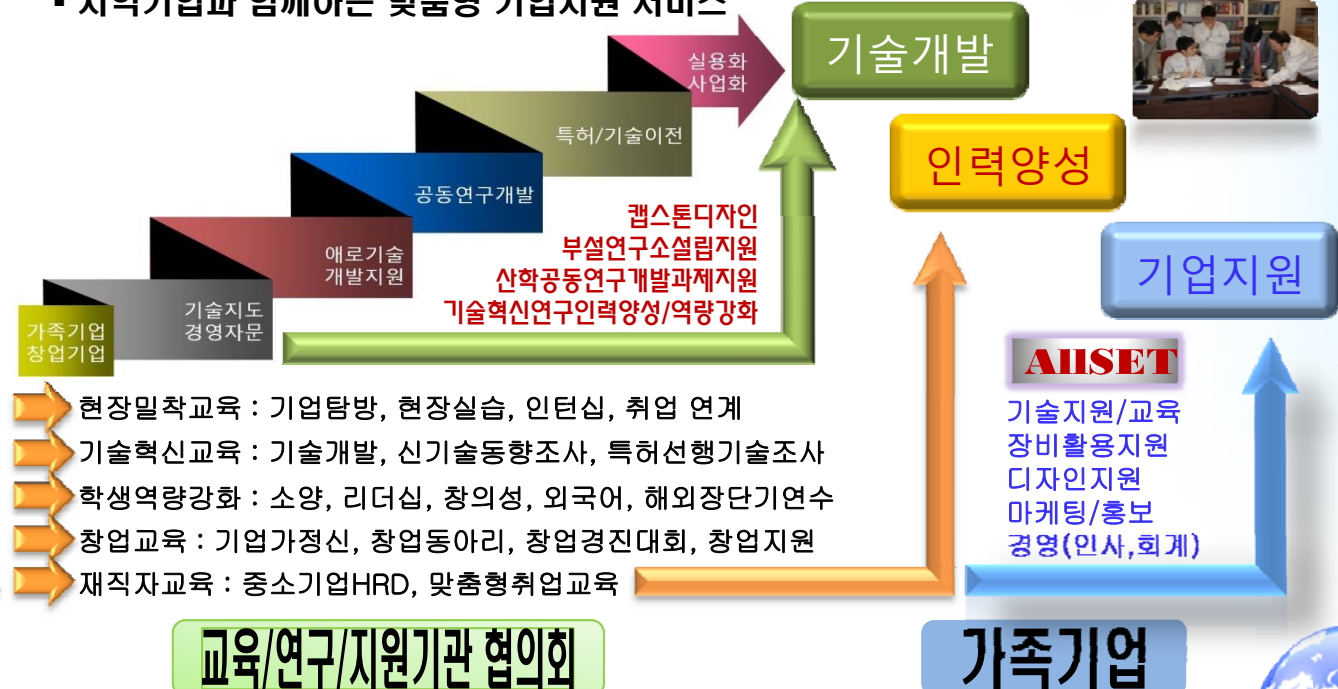
참여학사조직

- 공과대학: 기계공학, 신소재공학, 화학공학, 전자공학, 컴퓨터공학, 정보통신공학
- 이과대학: 물리, 화학, 통계
- 상경대학: 경영학, 국제통상학
- 생명공학부 / 디자인미술대학

그린에너지 융복합분야 산학협력선도대학

- 현장맞춤형 융·복합 전문인력 양성
- 지역산업 성장을 견인하기 위한 기술혁신 선도
- 지역기업과 함께하는 맞춤형 기업지원 서비스

지역산업구조고도화 및 경쟁력강화



교육/연구/지원기관 협의회

- 현장실습지원센터
- 창업교육센터
- 기업지원센터
- HRD사업단
- 국책연구기관
- 중앙기기센터
- 융합디자인센터
- 기술이전센터
- 중소기업지원센터
- 경상북도, 대구시
- 대경광역발전위원회
- 대경신도산업지원단
- 대구/경북테크노파크
- 대구연구개발특구
- 대구경북과학기술원
- 한국기계연구원
- 한국생산기술연구원
- 한국에너지기술연구원
- 한국전기연구원
- 대구기계부품연구원

가족기업

- 총 600여 개 가족기업 제도
- 22개 사업단별 가족기업 협의회
- 업종별 전문연구회(PV/FC/SYS)
- 분야별 산학협력협의회 구성운영

산학협력 중심의 System 강화

산학협력 친화형 대학체제 개편

- SCI 논문 대비 산학협력 점수 상향 : 16.94점→50점(1차년)
- 재임용/승진 시 산학협력 실적물 대체 비율 : 50%
- 산학협력중점교수 채용 및 활용 극대화
- 산학협력트랙 마련

산학협력단 역량강화

- 산학협력단 위상 강화 : 단장을 부총장급으로 승격
- 산단 정규직 강화
- 산단 전문인력 확충 (변리사 채용 활용)
- 산학협력 및 기획 기능, 성과활용 기능 강화 (창업보육, 기술이전 등)

창업교육센터 설립

- 창업교육 체제 구축
- 학생 창업 체계적 지원
- 창업강좌, 창업동아리, 창업경진대회 등 학생 창업 지원 강화
- 학생창업~창업보육까지의 지원 강화

현장실습지원센터 설립

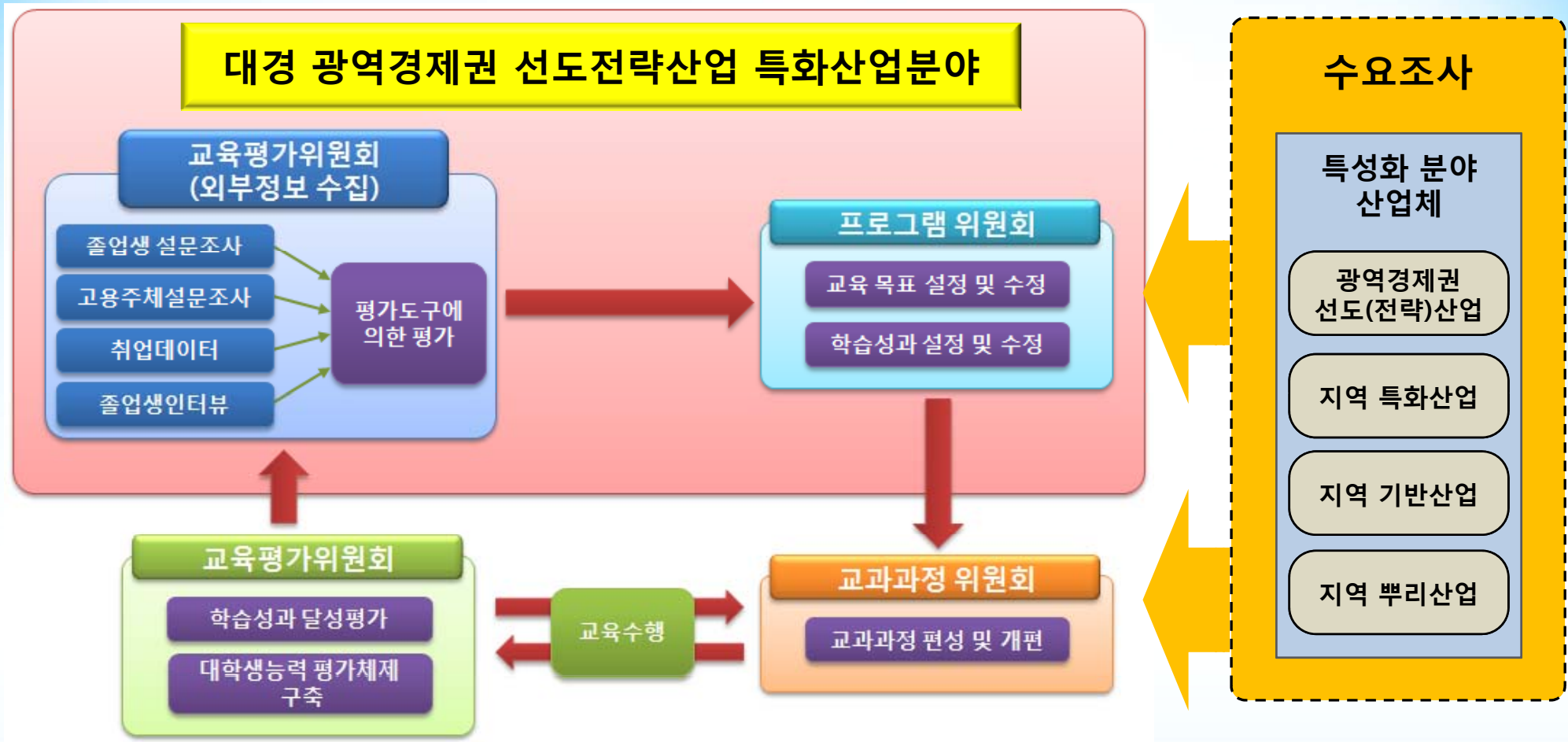
- 산학협력을 통한 현장형 인재 양성 강화
- 현장실무 프로그램
- 기업-학생 간 매칭
- 현장실습 기업 발굴
- 현장실습 지도 및 사후 관리 강화
- 현장실습~취업연계 강화 프로그램

기업지원센터 설립

- 공용장비활용, 재직자 재교육 등 기업지원의 One-Stop Service
- 기업 Needs에 대한 신속한 대응
- 일회성 산학협력 지양
- 기업체 만족도 제고
- 산학협력에 대한 사후 관리 강화

- **산학협력의 지속가능성 제고**
- **산학협력이 인정받는 대학 풍토 조성**
- **산학협력단 역량강화를 통한 산학협력 성과 제고**

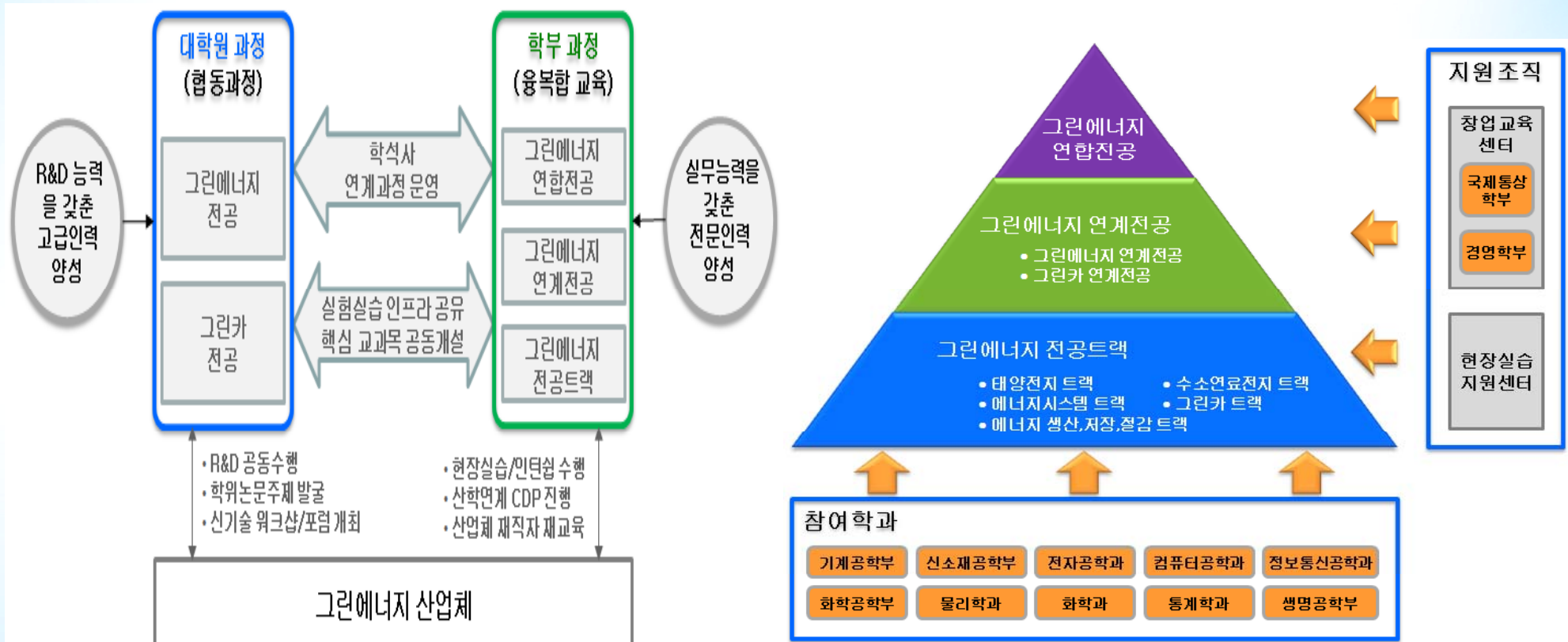




산학협력 COMPONENT

특성화 교육과정 개편/운영

- 참여학사조직 : 4개 단과대학(학부) 12개 학부(과) 참여, 대학원 12개 학과(전공)
- 그린에너지 융복합분야 특성화 교육과정 구축
- 기술혁신형 특성화 교육 : 산학협력 선도대학원 육성전략
 - 태양전지 소재공정 고급인력양성사업단의 특성화 분야 대학원생 R&D 역량 강화
 - 그린에너지/그린카 분야 대학원 연합과정 신규 개설 및 학.석사과정 연계교육 강화
 - 산업체.학부연구생.대학원생.교수가 참여하는 산업체 공동연구 활성화



분야	추진 항목	주요 내용
기술개발	그린에너지 기업의 애로기술 지도	<ul style="list-style-type: none"> • 그린에너지 전문가들의 데이터베이스 및 검색 시스템 구축 • 1교수 1사 지원체제 구축 / 사업 기간 중 1교수 2회 이상 기술지도 실시
	그린에너지 핵심 기술개발 지원	<ul style="list-style-type: none"> • 참여기업들의 산학공동연구 수요조사 • 산학공동 연구개발과제 및 기업부설연구소 설립 지원
	기술이전 및 사업화 지원	<ul style="list-style-type: none"> • 특허기술 선행조사 및 특허출원 등록 지원 • 산학공동 연구개발의 결과물을 기술이전 및 사업화
기업지원	맞춤형 기업지원 서비스 운영	<ul style="list-style-type: none"> • 지역 그린에너지 융복합 기업과의 One-Stop (AllSET) 지원 서비스 체제 구축 • 지원시스템 구축 분야 : 애로기술/장비활용/디자인/마케팅/홍보/경영 등
인력양성	재직자 교육	<ul style="list-style-type: none"> • 그린에너지 분야 기업의 재직사원을 대상으로 맞춤식 강의
인적교류	산학협력 네트워크 구축	<ul style="list-style-type: none"> • 상호협력체제 및 산학연관 네트워크 구축을 위한 포럼과 기술 교류회 개최 • 우수가족기업을 중심으로 분과별 전문연구회 구성운영



영남대학교
Yeungnam University

Ⅳ . 부서별 학생지원 프로그램





인재양성부 학생 지원프로그램 안내

세부 프로그램	운영 방법
융합 Capstone Design 프로그램	<ul style="list-style-type: none"> • 사업단 참여하는 학생들에게 융합 전공지식의 총체적 응용을 위한 설계, 해석, 제조, 시험 및 물성평가 등 실제 제품 개발 사이클의 경험 습득 기회를 부여함. • 학부/과별, 학제간(2학과 이상) 캡스톤디자인 교과목 개설 및 운영
학부연구생 교육 프로그램	<ul style="list-style-type: none"> • 고학년 학부생(3,4학년)의 연구 개발사업 과제 및 산업체 과제의 참여로 학부 연구생의 R&D 경험축적 및 대학원 진학유도 • 2학기 선수강지도 기간에 학부/과별로 LINC 사업설명회, 대학원 실험실 설명회 실시 지원
특성화교육과정(학부) 프로그램 개발 및 운영	<ul style="list-style-type: none"> • 그린에너지 연합/연계/트랙 교과목 운영 및 확대 • 그린카 연계/트랙 전공 신설
특성화분야 국제공동 교육과정운영	<ul style="list-style-type: none"> • 특성화분야 국제공동 교육과정을 활성화하여 학생들의 글로벌 소양을 배양함. • 그린에너지 융복합 분야의 국제공동 교육과정 발굴 및 지원 (예: 2011년도 UC-Davis/영남대 여름 계절학기 프로그램)

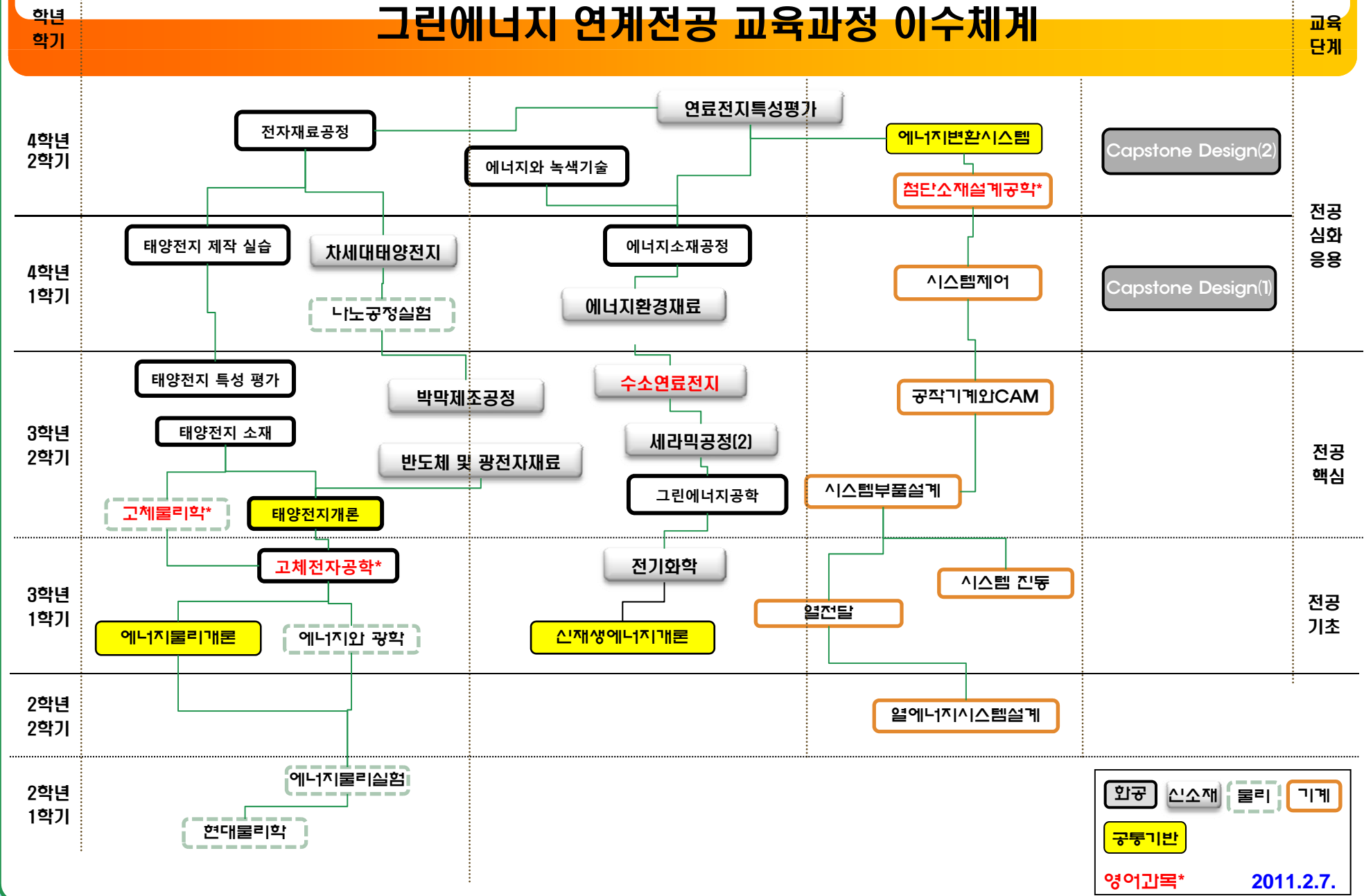
※ 프로그램 관련 자세한 내용은 LINC사업단 홈페이지 참고(<http://linc.yu.ac.kr>)

❖ 특성화교육과정(학부) 그린에너지과목 수강신청 학생의 혜택

- ✓ 1학점당 마일리지 5점부여(최대 60점까지 부여)
- ✓ 마일리지 우수 학생순으로 해외 장단기연수 프로그램에 160명내외로 참관기회 부여

1. 인재양성부

그린에너지 연계전공 교육과정 이수체계



2. 역량강화부



역량강화부 학생 지원프로그램 안내

세부 프로그램	운영 방법
공인외국어시험 지원	<ul style="list-style-type: none"> • 운영방식 : 수시모집(선착순) • 공인외국어시험 인정 기간 : 2012년 6월~12월 시험까지 • 지원인원 : 1,500명 (*4만원 지원/1인당)
사이버외국어강의	<ul style="list-style-type: none"> • 운영방식 : 2012-2학기 내 선착순 모집 • 기간 : 2012-2학기 9월 예정 • 수강인원 : 300명 모집
영어캠프	<ul style="list-style-type: none"> • 운영방식 : 2012-2학기 내 선착순 모집 • 기간 : 2012-2학기 10월 초 • 지원인원 : 70명 내외
특성화분야 국제학회 발표참가 지원	<ul style="list-style-type: none"> • 운영방식 : 사업년도 내 특성화분야 국제학회 발표 참가자 신청서 접수 • 선발방법 : 참여 학부(과) 당 학생 추천(참여 학사조직 인원 비율 배분) • 지원인원 : 56명 내외
Window to the World	<ul style="list-style-type: none"> • 운영방식 : 방학 2달 전 참여 계획서 접수 후 심사하여 선발 • 선발방법 : 서류 심사 100점 만점 기준 (마일리지50+학점20+토익20+계획서10) • 선발인원 : 27 ~ 50명(일본 및 중국 : 80만원/1인당, - 북미 및 유럽 : 150만원/1인당)
해외 장단기 연수 프로그램 운영 (해외 엑스포 및 산업체 참관)	<ul style="list-style-type: none"> • 운영방식 : 마일리지 우수학생 순 • 기간 : 2012-2학기 학기 (11월 말 또는 12월 중순 예정) • 장소 : 중국, 일본 기타 등 그린에너지 관련 • 선발인원 : 160명 내외 선발

※ 프로그램 관련 자세한 내용은 LINC사업단 홈페이지 참고(<http://linc.yu.ac.kr>)

3. 기술혁신부

대학원 그린에너지공학과



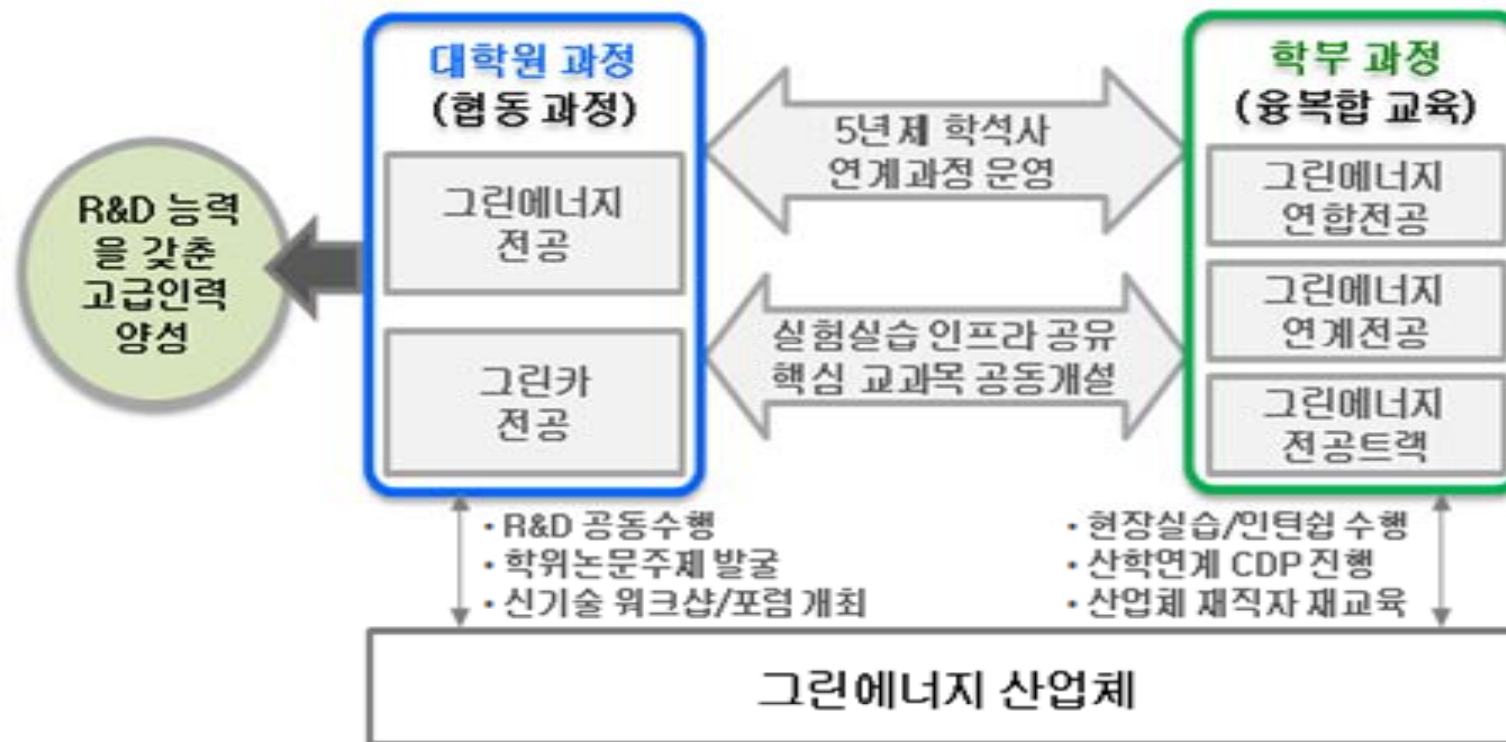
- ❖ **개설 시기: 2013년 1학기**
- ❖ **참여 학부(과)**
 - 공과대학 : 기계공학부, 신소재공학부, 전자공학과, 컴퓨터공학과, 정보통신공학과, 화학공학부
 - 이과대학 : 물리학과, 화학과, 통계학과
 - 생명공학부
- ❖ **교육 프로그램**
 - **그린에너지 전공**(태양전지, 수소연료전지, 에너지 시스템)
 - **그린카 전공**(그린카, 지능형자동차, 에너지 생산/저장/절감)
- ❖ **학위 과정: 석사, 박사, 석 · 박사 통합과정**
- ❖ **졸업 후 진출분야 : 자동차 산업, 에너지 산업, IT융복합 분야**

3. 기술혁신부

참여 대학원생에 대한 지원방안



- ❖ 산학공동과제 참여를 통한 연구보조원수당 지급
(연간 1,000만원 내외)
- ❖ 해외 단기 어학연수(학부와 별도의 마일리지 적용)
- ❖ LINC 사업단의 각종 학생지원 프로그램에 대한 우선 지원



4. 산학협력부

산학협력부 학생 지원프로그램 안내



프로그램 명	운영 방법
산업체제안 Capstone Design 프로그램	<ul style="list-style-type: none"> • 산업체와 공동으로 작품 제작 과제를 Capstone Design 으로 운영 • 운영방식 : 1)대학원 학과별로 개설되는 융합설계과목에서 설계프로젝트 수행 2) 지도교수와 대학원생이 포함되는 팀 구성, 작품 제작 • 과제수행기간 : 2012. 8. 1. ~ 2013. 2. 28 (최대7개월) • 프로그램참여시 마일리지 20점 부여
산업체 CEO 및 관계자 특강 지원	<ul style="list-style-type: none"> • 현장전문가가 참여하는 강좌를 운영하여 교육의 현장성을 높이고자 함. • 운영방식 : 학부(과) 별 상시 접수 후 학생모집 및 진행 • 기간 : 사업기간 내 시행 • 특강 참여건수당 마일리지 1점 부여
기업탐방 - 산업체 현장견학	<ul style="list-style-type: none"> • 기업에서의 현장 교육을 통한 현장 적응력 함양을 위하여 지원하고자 함. • 운영방식 : 학부(과) 별 상시 접수 후 학생모집 및 진행 • 기간 : 사업기간 내 시행 • 현장견학 참여시 마일리지 건당 3점 부여
특성화분야 해외저명학자 초빙워크숍 및 기업컨설팅	<ul style="list-style-type: none"> • 특성화 분야별 해외 저명학자 초빙 워크숍 개최 및 기업컨설팅 실시 • 특성화 분야 : 그린카, 태양전지, 수소연료전지, 에너지시스템, 에너지생산/저장/절감 • 운영방식 : 사업기간 내 상시 시행 • 태양전지 해외석학초청 워크숍 및 기업컨설팅 시행: 2012년 8월 5일 ~ 8월 11일

※ 프로그램 관련 자세한 내용은 LINC사업단 홈페이지 참고(<http://linc.yu.ac.kr>)

5. 창업교육센터



□ 주요 추진프로그램

○ 창업아카데미 및 창업 강좌

가. 기본방향

- 대학 전체의 창업교육의 체계적 관리와 운영을 통해 창업생태계를 변화시키고 기업가정신의 확산과 창업 아이디어 확산을 통한 창업 분위기 조성
- 정규 강좌프로그램 및 단기강좌(특강 포함) 운영
- 정규강좌 개설 (2013년 1학기 부터)
- 대학 전체의 다양한 강좌운영을 창업교육센터가 관리 일원화

나. 창업특강 - 창업과 기업가 정신 분야의 스타강사 초청강연

- 명칭 : 영남대학교 창업교육센터 창업특강 시리즈 “ 도전과 용전”
- 시기 : 학기 중 3회, 년 6회 계획

다. 창업 노하우 강좌

- 명칭 : 영남대학교 창업교육센터 창업강좌 시리즈 “실전과 창업”
- 특징 : 창업동아리 중심의 실무능력 배양 강좌
- 시기 : 방학 중 1회, 년 2회 개최

5. 창업교육센터



□ 창업동아리 지원

가. 창업동아리 운영

- 기술창업 : 신기술, 기존기술 응용 기반 창업 동아리 등
- BM창업 : 신규 비즈니스 모델 기반 창업 동아리(일반창업)
- 기타 사회적 기업, 프랜차이즈 창업 등

나. 창업동아리 활성화를 위한 지원

- 공간지원(독립, 공동공간 사용)
- 회의실 배정 및 기본 사무기기 지원
- 창업박람회 및 경진대회 참가 경비 지원 및 지도
- 동아리 운영지원(컴퓨터, 복사기, 도서비 등)
- 교내외 창업 및 기타 교육 프로그램(창업아카데미, 창업특강, 창업캠프 등) 지원
- 해외 창업관련 대학과 교류시 우선참가 기회 제공 등
- 철저한 성과관리(교내 창업경진대회 참가 필수 / 최소 년 2회 전국규모 경진대회 참가 필수 등)

5. 창업교육센터



□ 창업경진대회 및 창업캠프

YU창업경진대회

o YU창업경진대회(Business Plan Competition_교내대회) 개최

- 서류심사 통과자에 대하여 멘토링 제공

1차 서류 심사

2차 학내 구성원(교수 및 학생) Presentation (미션수행결과물)

3차 전문가 그룹(대구경북지역 산업 전문가) Presentation

- 최우수상(총장상) 부상 : 상금 or 해외탐방 기회부여 등
우수상(공대학장상, 상대학장상)
장려상(창업교육센터장상)

창업캠프

o YU창업교육센터 창업캠프 시리즈 “온파이어!(On Fire!)” 창업캠프

- 비즈니스 플랜 작성 워크숍
- 방학중 1회, 년 2회 개최 (2박3일) / 금년 7/18(수) ~ 7/20(금) 부산 해운대 아르피나 유스호스텔 진행
- 기업가정신 강의 및 비즈니스 플랜 작성, 현장견학, 미션수행 등
- 미니 창업경진대회 등

5. 창업교육센터



□ 해외 창업 네트워크 구축사업

0 해외대학으로서 창업교육이 활성화된 대학 (중국, 대만, 홍콩, 일본)

- 박정희 대학원 연계사업을 적극 활용
- 금년 : 중화권 (대만, 홍콩대학 및 업체 모색 중)

0 해외 정보교류, 창업경진대회, 창업교육, 창업동아리 등 교류

- 해외 협력대학의 창업센터 및 협력기관연계,
공동세미나 개최 및 해외 클러스터 탐방 등

6. 현장실습 지원센터



□ 현장실습 지원내역

가. 현장실습의 인정 요건

- ① LINC사업 참여 학부(과) 소속 3,4학년 재학생 [단, 야간학부(과), 휴학생 및 외국인 학생은 제외]
- ② 기업체 등에서 4주 이상(160시간) 현장실습을 실시하고, 현장실습 인정학점 3학점 이상 이수대상자에 한함
- ③ LINC사업 소속 해당 학부(과)의 현장실습 교과목으로 이수해야 함

나. 현장실습경비 지원내역

- ① 경비(교통비, 식비)로 2만원/일, 4주 40만원을 지급함 + ∞
- ② 상해보험 일괄가입
- ③ 마일리지 점수로 인한 Window to the world 및 장단기해외연수프로그램의 우선 선발권 부여

LINC사업단 마일리지 제도



1. 마일리지 제도

가. 마일리지 적용

- 마일리지 합산 후 1학기(5월), 2학기(11월)에 반영
- 1학기 : 11월 1일부터 4월 30일까지 마일리지 합산
- 2학기 : 5월 1일부터 10월 31일까지 마일리지 합산
(단, 2012학년도 2학기 마일리지는 2012년 5월 1일부터 2012년 10월 31일까지 마일리지를 합산하여 적용함)

나. 학기당 마일리지 관리

- 5월, 11월이 되면 이전 마일리지 0점으로 초기화
- 누적 마일리지는 계속 관리하며, 여러 가지 혜택에 적용할 수 있음

2. 마일리지 혜택

- “해외단기연수” 및 “Window to the World” 프로그램 학생 선발시 가산점 부여

부서	세부프로그램	마일리지 점수	부서	세부프로그램	마일리지 점수
인재 양성부	융합 Capstone Design 프로그램	20	기술 혁신부	특성화교육과정(대학원) 프로그램 개발 및 운영	검토중
	특성화교육과정(학부) 프로그램 개발 및 운영	5~60 (학점당 5점)		기업체 공동연구지원	검토중
	특성화분야 국제공동 교육과정운영	15		특허출원 및 등록지원	검토중
역량 강화부	사이버외국어강의	5	창업교육 센터	창업아카데미 프로그램 운영	1
	영어캠프	2		창업동아리지원	2
	국내외 학회 및 심포지엄 지원	1		창업지원/경진대회	5~30
산학 협력부	산업체제안 Capstone Design 프로그램	20	현장실습 지원센터	취업역량 강화 프로그램 운영	1
	산업체 CEO 및 관계자 특강 지원	1		취업박람회 개최 및 각종 취업/홍보활동 지원	1
	기업탐방-산업체 현장 견학	3		현장실습참여학생수당	60
	특성화분야 해외저명학자 초빙워크숍 및 기업컨설팅	검토중	기타	사업단 홈페이지에 후기 작성	1
				그 외 각종 사업단 프로그램 참여	1~20

LINC사업단 홈페이지: (<http://linc.yu.ac.kr>)

LINC사업단 - Windows Internet Explorer

http://linc.yu.ac.kr/

파일(F) 편집(E) 보기(V) 즐겨찾기(A) 도구(D) 도움말(H)

★ 즐겨찾기 ★ 추천 사이트 웹 조각 갤러리

LINC사업단

Leaders in Industry-university Cooperation

LINC 사업단 홈페이지는
현재 준비중입니다!

MEMBERS LOGIN

아이디
비밀번호
로그인

공지사항 자유게시판

MORE + MORE +

· LINC 사업단 학부연구생 홍보 설명회 사업 공고	07-27	· [공지]프로그램 참가후기 작성 안내	07-26
· 제3회 해외석학 초청 박막태양전지 토크리얼 개최	07-25		
· 창업교육센터 창업동아리 명단 제출 및 회의 안내	07-24		
· 대학원 특성화 교육과정 운영 지원사업 신청 공고	07-23		
· [연장공고] 산업체제안 Capstone Design 과...	07-19		
· 영남대학교 LINC사업단 산학협력객원교수 초빙공고	07-17		
· 창업교육센터 하계창업캠프 일정 공지	07-16		
· LINC 기업탐방-산업체 현장 견학 지원 안내	07-12		
· 국내외 학회 및 심포지엄 지원 안내	07-12		
· LINC 산업체 CEO 및 관계자 특강 지원 안내	07-12		
· 현장애로컨설팅 지원/기업맞춤형 사원재교육 과정 안내	07-10		
· 창업교육센터 하계 창업캠프 안내	07-09		
· 산업체제안 Capstone Design 과제 지원사업 ...	06-27		

(우)712-749 경상북도 경산시 대학로 280 영남대학교 LINC사업단
Tel, 053-810-1986, 4573-5, Fax, 053-810-4783

영남대학교
Yeungnam University

완료

✓ 신뢰할 수 있는 사이트 100%