

창인발굴 오디션 2016

2016 LINC 인재양성 프로젝트

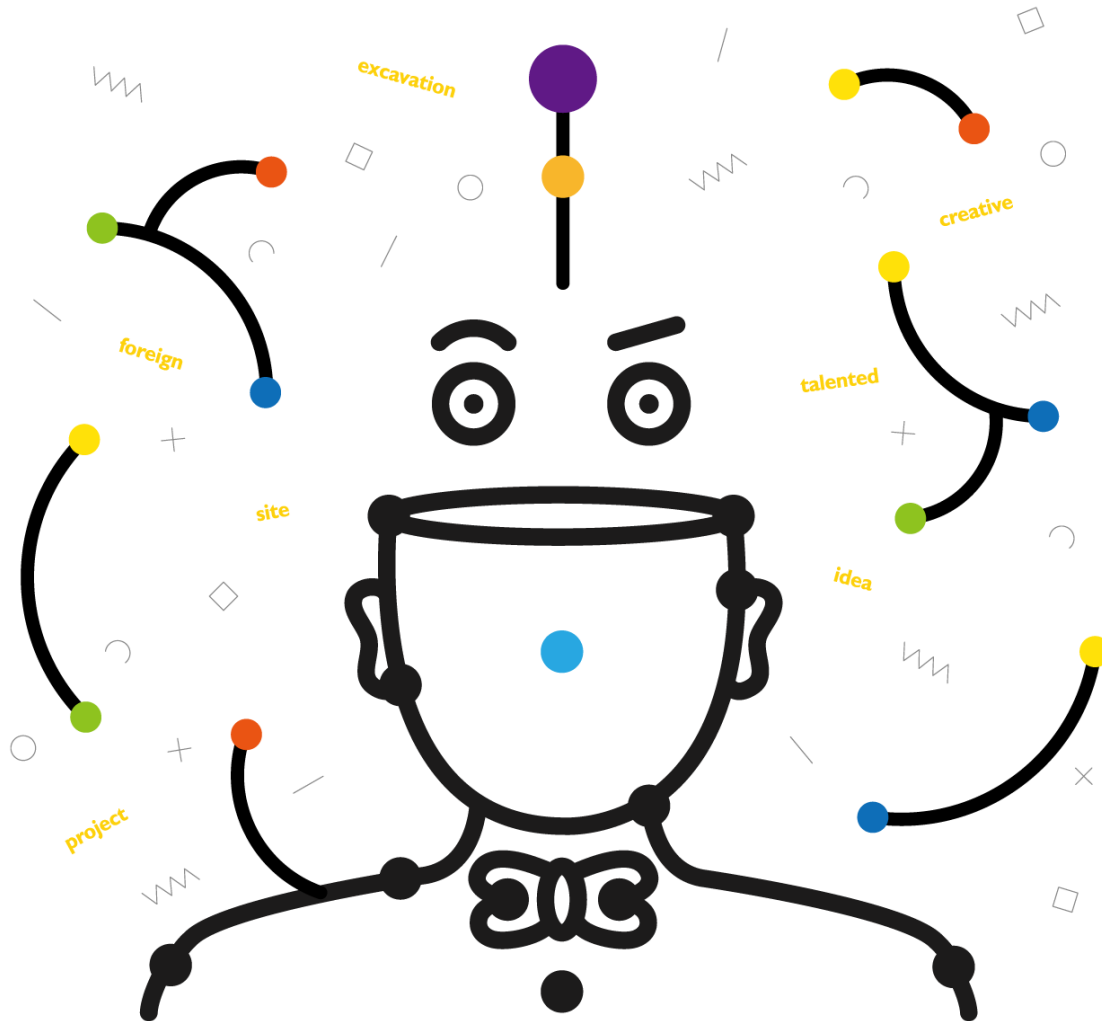
2016. 10. 21 금
15:30 PM
킨텍스 8홀
이벤트무대



LINC
Leaders in Industry-university Cooperation
산학협력, 미래 인재 양성의 힘

신청서 작성요령

창인발굴 오디션 2016



LINC 창인발굴 오디션

기존의 스펙 위주의 채용 방식을 탈피하여 현장에서 기업체가 제시한 문제에 대해 창의적 해결방안을 제시하는 인재양성 프로젝트입니다!



1

기업 - 신청서 작성

I. 기업 - 신청서 작성

신청서 URL → <http://naver.me/Fnffmb0J>

응답 기간 → 2016.8.12(금)~8.30(화)

■ 기본 작성 요령



문의처 : 02-3445-1559
linc_f@naver.com

I. 기업 - 신청서 작성

신청서 URL → <http://naver.me/Fnffmb0J>
응답 기간 → 2016.8.12(금)~8.30(화)

■ 페이지 별 세부 작성 요령

Page1

2016 창인발굴 오디션 기업 참가신청서

LINC가죽 기업을 대상으로 발송드리는 2016 창인발굴 오디션 심사위원 장가를 위한 신청서입니다.
장가를 희망하는 기업 담당자께서는 신청서를 작성하시어 후 신청 기한 내에 제출하여 주시기 바랍니다.
* 문의사항 : 02-3445-1559

창인발굴 오디션 2016
2016 LINC 인재양성 프로젝트

2016. 10. 21*
15:30 PM
컨택스 8층
이벤트무대

LINC 창인발굴 오디션
기존에 소개된 제품 및 서비스를 접하여서 창업이나 기존 사업 운영에 있어 창의적 해결방안을 제시하는 인재양성 프로젝트입니다.

대상기업
창인발굴 오디션에 참가하여 2016년 10월 21일(수) 15:30 PM에 컨택스 8층 이벤트무대에서 발표할 수 있는 기회를 제공합니다. (구체적인 내용은 창인발굴 오디션 홈페이지를 참조하십시오.)

신청자격
창인발굴 오디션에 참가하여 2016년 10월 21일(수) 15:30 PM에 컨택스 8층 이벤트무대에서 발표할 수 있는 기회를 제공합니다. (구체적인 내용은 창인발굴 오디션 홈페이지를 참조하십시오.)

응답기간
2016.08.10(수) - 2016.08.30(화)

*는 필수항목입니다.

다음 페이지 >

Page2

기업 현황

사업제명*
사업제명을 기재해주시기 바랍니다.

홈페이지 주소*
홈페이지 주소를 기재해주시기 바랍니다.

사업자 등록번호*
사업자 등록번호를 기재해주시기 바랍니다.

대표자명*
대표자명을 기재해주시기 바랍니다.

주소*
사업제 주소를 기재해주시기 바랍니다.

우편번호

고용보통사업장 관리번호
고용보통사업장 관리번호를 기재해주시기 바랍니다.

Page3

직무 및 필요역량

창인발굴 오디션이란?
학생들은 기업에서 직접 제출한 '기업제 이슈(고민사항)'를 창의적인 아이디어를 통해 해결방안을 제시하고, 기업체는 학생들이 제시한 창의적인 아이디어들을 심사 및 평가하는 프로그램입니다.

오디션 심사 참가 기업은 창의적인 인재 및 검증된 아이디어를 통해, 실질적으로 도움이 되는 우수한 인재 채용의 기회를 확보할 수 있습니다.

상세 직무 소개*
귀사의 주요 직무 내용을 기재해주시기 바랍니다. *귀사에서 바라보는 인재상 및 직무역량을 확인하기 위한 자료입니다.

직무수행에 필요한 역량*
귀사에서 생각하는 직무역량을 기재해주시기 바랍니다. (최소 2가지 이상) *귀사에서 바라보는 인재상 및 직무역량을 확인하기 위한 자료입니다.

기업제 이슈(고민사항)*
창인발굴 오디션을 통해 기업에 도움을 줄 수 있는 아이디어를 제시해주시기 바랍니다. *아이디어를 제출할 때는 기업에 대한 이해와 애정을 담아 작성해주시기 바랍니다. *아이디어를 제출할 때는 기업에 대한 이해와 애정을 담아 작성해주시기 바랍니다.

회사 홍보자료(리플렛 등)가 있으면 첨부해주세요!

<별첨> 회사 비전 등을 포함한 회사의 홍보자료
별첨 자료는 하단에 파일을 첨부하시거나 이메일(linc_f@naver.com)로 제출하여 주시기 바랍니다. * 파일명 ex) 기업명_별첨자료

파일 첨부

• 신청서 URL 접속 시 가장 먼저 보이는 표지 페이지입니다. 신청서 설명을 읽고 하단의 **다음 페이지 >** 버튼을 눌러주세요.

• 기업체 현황 작성페이지입니다. 항목별로 꼼꼼히 작성하신 후 하단의 **다음 페이지 >** 버튼을 눌러주세요.

• 직무 및 필요역량 작성페이지입니다. 항목별로 꼼꼼히 작성하신 후 하단의 **제출하기 >** 버튼을 눌러주세요.



2

학생 - 신청서 작성

II. 학생 - 신청서 작성

신청서 URL → <http://naver.me/5fRRI6dF>

응답 기간 → 2016.9. 5(월)~9.21(수)

▪ 기본 작성 요령



문의처 : 02-3445-1559
linc_f@naver.com

II. 학생 - 신청서 작성

신청서 URL → <http://naver.me/5fRRI6dF>
응답 기간 → 2016.9. 5(월)~9.21(수)

■ 페이지 별 세부 작성 요령

Page1

2016 창인발굴 오디션 참가신청서 및 역량이력서

2016 창인발굴 오디션 참가를 위한 신청서와 역량 이력서입니다.
참가를 희망하는 학생은 신청서를 작성하시어 후 신청 기한 내에 제출하여 주시기 바랍니다.
*문의사항 : 02-3445-1559

창인발굴 오디션 2016
2016. 10. 21 @ 15:30 PM
컨텍스 8층 이벤트무대
2016 LINC 인재양성 프로젝트

LINC 창인발굴 오디션
기초로 스펙트럼을 넓혀야 하는 창인발굴 오디션 참가를 위한 신청서와 역량 이력서입니다.
창인발굴 오디션 참가를 위한 신청서와 역량 이력서입니다.
창인발굴 오디션 참가를 위한 신청서와 역량 이력서입니다.

응답기간 : 2016.08.09(화) ~ 2016.09.14(수)
*는 필수항목입니다.

다음 페이지 >

Page2

참가신청서

대학명*
소속 대학교명을 기재하여 주시기 바랍니다.

학과*
소속 학과를 기재하여 주시기 바랍니다.

성명*
성명을 기재하여 주시기 바랍니다.

연락처*
연락처를 기재하여 주시기 바랍니다.

E-mail*
E-mail 주소를 기재하여 주시기 바랍니다. (ex. xxx@xxx.xx)

※ 개인정보 수집·이용 동의*
「2016 LINC 창인발굴 오디션」과 관련하여 참가학생 선정 및 행사진행을 위한 참가자의 개인정보 (성명, 소속, 연락처)를 수집·이용합니다. 제공하신 정보는 용도 외 사용되지 않으며, 행사 종료 후 파기됩니다. 또한, 개인정보 수집·이용에 거부하실 수 있으며, 이 경우 행사 참가에 제한이 있을 수 있습니다. 개인정보 수집·이용에 동의하십니까?
☐ 동의합니다. ☐ 동의하지 않습니다

< 이전 페이지 > > 다음 페이지 >

Page3

역량기반 자기소개서

③ 자기 표현 능력 문제*
자신을 하나의 사물로 표현한다면 어떤 사물이며, 그 이유는 무엇인지 기술하여 주십시오. (300자 이내)

※ 신청서 제출시 주의사항 ※
창인발굴 오디션 참가신청서는, 1) 신청서와 2) 기업체 이슈(고민사항) 해결 아이디어까지 제출하여야 참가신청이 완료됩니다!
‘기업체 이슈(고민사항) 해결 아이디어’는 신청서 작성시 양식 내 파일을 첨부하거나 메일(linc_f@naver.com)로 접수 바랍니다

④ 정의·도전 정신 문제*
가장 도전적인 목표를 세우고 성취해낸 구체적인 경험, 자신의 행동, 결과 등을 기술하여 주십시오. (300자 이내)

• 신청서 URL 접속 시 가장 먼저 보이는 표지 페이지입니다. 신청서 설명을 읽고 하단의 **다음 페이지 >** 버튼을 눌러주세요.

• 기본인적사항 작성페이지입니다. 항목별로 꼼꼼히 작성하신 후 하단의 **다음 페이지 >** 버튼을 눌러주세요.

• 역량기반자기소개서 작성페이지입니다. 항목별로 꼼꼼히 작성하신 후 하단의 **제출하기 >** 버튼을 눌러주세요.