

○ 산학협력 발전계획 자체평가 환류 시스템 적용 실적

- 대학의 산학협력 고도화 인프라 구축을 위해 기존 ‘YURC특별위원회’를 ‘산학협력총괄위원회’로 확대 개편 및 규정 명칭을 변경하고, 효율적·체계적인 산학협력 사업의 수행을 위해 위원회 구성, 임기, 기능 등에 대한 정의를 새롭게 함으로서 산학협력 발전계획이 이행 가능하도록 함
- 창업교육센터 운영위원회의 원활한 운영을 위해 ‘산학협력단 창업교육센터 운영규정’을 개정함
- 기업에 대한 대학의 일방적 지원이 아닌 대학과 기업의 쌍방향 협업 역할 수행을 위해 기업지원센터를 기업협업센터로 확대·개편함
- 산학협력 관련 내·외부 전문기관 참여를 통한 산학협력 전반에 대한 조정 협의체 구축·운영을 통해 폭넓은 의견 수렴과 지속적인 취·창업 촉진, 지역 강소기업 육성지원, 지역사회 상생발전의 목표 달성에 대한 기반을 확충함

나) 지속가능 발전 계획

한계점 및 문제점	개선사항	발전 계획
<ul style="list-style-type: none"> ■ 산학협력총괄위원회 구성이 내·외부 전문가로 되어 있고 다수가 참여함에 따라, 위원회의 개최·진행에 어려움이 있고, 다양한 의견 수렴 및 적극적인 운영 활성화에 한계가 있음 	<ul style="list-style-type: none"> ■ 지역산업 산학협력 활동 기반의 취·창업을 촉진, 쌍방향 산학협력을 통한 지역강소 기업의 육성을 지원, 지역사회 상생 발전을 견인할 사회공유가치 창출의 장을 마련하기 위한 산학협력총괄위원회의 지속적이고 다양한 추진 방안을 모색할 필요가 있음 	<ul style="list-style-type: none"> ■ 산학협력 활성화 및 산학협력 사업의 효율적·체계적 수행을 위한 협의체 구성 추진 ■ 영남대학교 산학협력 관련 내·외부 기관 참여를 통한 산학협력 전반에 대한 조정·협의 추진 ■ 산학협력 총괄추진기구(YU-CBC)는 개별 기구의 산학협력 활동에 대한 대학 차원의 분석과 종합 평가를 수행하여 보완사항을 반영한 연간 대학경영계획(산학협력부문)을 수립·운영함 ■ ‘영남대형 산학협력 평가체계’를 통해 기구별 산학협력 성과와 더불어 대학 전체의 산학협력 성과를 관리함으로써 시너지를 통한 산학협력 성과 극대화 달성이 가능하도록 함

1-3. 대학의 여건과 산학협력 선도모델 추진 계획 간 정합성

1-3-1. 산학협력 선도모형 창출 과정

1) 산학협력 선도모형 창출 과정

- 영남대학교 산학협력 선도모형 : 「산학협력 기반 취·창업 촉진」
- 영남대학교 산학협력 선도모형은 대학의 장기발전계획, 산학협력 중장기 발전 계획, 지역사회에 대한 역할 등을 종합적으로 고려하여 산학협력 선도모형의 초안 마련(LINC+사업 준비위원회)
- 구성원들의 다양한 의견 수렴 실시
 - 총장과의 간담회를 통한 사업추진에 대한 총장의 의지 확인 및 의견 수렴
 - YURC특별위원회(현. 산학협력총괄위원회)를 통해 부서 간 사업 추진 방향 조율 및 의견 수렴
 - 교무위원회를 통해 구성원들의 사업 추진 의지 확인 및 의견 수렴
- 최종적으로 의견수렴 절차를 통해 수정·보완을 거쳐 산학협력 선도모형 확정

2) 산학협력 선도모형의 논리성

구분	투입	과정(활동)	산출	성과
Y형 인재 양성	교원 업적평가/실제 반영률강화(제도)	▪ 산학협력 친화형 대학체제 개편	▪ 특허, 기술이전, 산학공동연구과제 등	<ul style="list-style-type: none"> ▪ 취업률 향상(①) ▪ 창업 활성화(⑩) ▪ 융합 CDP 및 현장실습 이수학생 비율의 증가로 학생들의 실무능력 향상(①⑤⑥) ▪ 창업교육을 통한 기업가정신 고취 및 창업교육 기반 확대, 창업아이템 연속성 강화(⑤⑥⑩)
	특성화 인재양성 프로그램 (재원, 프로그램)	▪ (학부/대학원)특성화분야 고급인재양성 ▪ 사회맞춤형 트랙 ▪ 유료회원 학부(과)산학협력체 ▪ 산업체상호교류 교육	▪ (학부)특성화분야 연합/연계/트랙 참여학생 수 ▪ (대학원)특성화대학원 참여학생 수 ▪ 사회맞춤형 트랙 참여학생 수 ▪ 유료회원 학부(과)산학협력체 참여학생 수 ▪ 산업체상호교류교육 참여학생 수	
	융합 CDP (재원, 프로그램)	▪ 융합 CDP(전공 내) ▪ 산업체제안 CDP(기업협업) ▪ 융합창의설계 CDP(계열 내) ▪ 학제간융합 CDP(전공) ▪ 지역사회혁신 CDP(교양)	▪ 융합 CDP 이수학생 수	
	현장실습 (학생, 참여업체)	▪ 현장실습(단기, 중기, 장기, 해외) ▪ 현장실습 사전교육/사전면접 ▪ 현장실습 매칭박람회 ▪ 현장실습 우수기업CEO 초청특강	▪ 현장실습 이수학생 수 ▪ 중견/으뜸기업 발굴 수 ▪ 참여기업 수/참여학생 수	
	창업교육 (재원, 학생)	▪ 창업교육 및 기술창업(대학원생+교수) ▪ YU to the World ▪ 기술창업 경진대회 ▪ 시제품제작지원 ▪ YU CDP-BIZ™ School ▪ YU BNS™ School 운영	▪ 정규교과목 개설 ▪ CDP-BIZ™를 통한 아이템 사업화 실적 ▪ 해외 우수전시회 출품	
	취업지원 프로그램 (재원, 학생)	▪ LINC+ 취업역량인증제(비교과과정) ▪ 취업역량강화 프로그램(대학본부) ▪ 자율주행경진대회(주제별공모전) ▪ YU to the World ▪ 시제품제작 지원 ▪ 취업한마당	▪ 취업률 ▪ 참여학생 수 ▪ 해외 우수전시회 출품	
산학 협력 / 기업 협업	산학협력 서비스 시스템 개편/운영 (재원, 인력)	▪ 자체역량 분석 ▪ 산업체 수요 매칭	▪ 기술이전 및 산업체 공동연구과제 수 및 금액	<ul style="list-style-type: none"> ▪ 산업체와의 인적/물적/기술 교류 확대(⑤⑥⑦⑧⑨⑩⑪) ▪ 산업체 공동연구과제 수 및 연구비 증대(⑧⑨) ▪ 산학교류 활성화로 지역기업으로의 현장실습 및 취업 학생 수 증가(①⑤) ▪ 대학기술의 사업화로 지역기업의 경쟁력 강화, 지역기업의 고부가가치화(⑦⑧⑨⑩⑪) ▪ 산학협력수요의 연속성 및 지속성 강화(⑤⑥⑦⑧⑨⑩⑪) ▪ 산학협력을 통한 대학의 자체역량 다양화 및 확대(④⑤⑥⑦⑧⑨⑩⑪) ▪ 학생 취업을 향상 및 대학의 대외 신뢰도 향상(①⑤⑥⑩⑪)
	기업협업센터(ICC) (재원, 인력)	▪ 미래에너지/미래형자동차 클러스터 ▪ 협동조합 ▪ 산업체상호교류 교육 운영 ▪ 유료회원 학부(과)산학협력체 ▪ 기업지원기관협외체/산학관협외체 ▪ 산학공동 기술(지식)개발과제 ▪ 현장애로컨설팅 ▪ 맞춤형 사원재교육	▪ 협동조합 참여기업 수 ▪ 산업체상호교류교육 참여학생 수 ▪ 유료회원 학부(과)산학협력체 참여기업 수 ▪ 협외체 참여기관 수/참여자 수 ▪ 산학공동 기술(지식)개발과제 참여기업 수/참여연구원 수 ▪ 현장애로컨설팅/맞춤형 사원재교육 참여기업 수/참여자 수	
	현장실습지원센터 시스템 개편/운영 (재원, 인력)	▪ 우수기업 발굴 ▪ 현장실습 매칭박람회 ▪ 현장실습 우수기업CEO 초청특강	▪ 우수기업 수 ▪ 산업체 비용 부담 비율	
	창업교육센터 시스템 확산 (재원, 인력)	▪ CDP-BIZ™ 정규 교과목 운영 ▪ 창업 지원 ▪ YU BNS™ 협동조합 설립	▪ 정규교과목 참여학생 수 ▪ 창업 건수	
	성과 확산 시스템 확립 (재원)	▪ YU EXPO™ ▪ YU to the World	▪ 참여기업 수 ▪ 만족도 증가	
	산학협력단 (재원, 인력)	▪ 산학협력중점교수 활용 ▪ 산학협력네트워크 ▪ 수요 발굴 및 매칭 시스템 운영 ▪ 국·내외 특허 출원·등록 지원 ▪ 산학협력용 기자재 지원(기기실) ▪ 기술이전 및 사업화 지원(TLO) ▪ TECH-BIZ™ 만남의 장 개최	▪ 공용장비활용기업수/운영수익 ▪ 기술이전 수입료/건수 ▪ 참여업체 수	
지역 사회 상생 발전	지역사회혁신 지원 (재원, 프로그램)	▪ 지역사회혁신 CDP(교양) ▪ 마을자원조사 및 스토리 발굴 ▪ 마을미디어 운영 및 홍보 ▪ 커뮤니티 디자인 혁신 워크숍 ▪ 사회적 경제 창업교실 ▪ 거점지원센터 연계 ▪ 중고생 진로체험버스	▪ 지역사회혁신 CDP 이수학생 수 ▪ 지역사회혁신 프로그램 수행 건수/참여자 수 ▪ 거점지원센터연계수/참여학생 수 ▪ 중고생 진로체험버스 참여학교 수/참여학생 수	<ul style="list-style-type: none"> ▪ 학생 취업을 향상 및 대학의 대외 신뢰도 향상(①⑤⑥⑩) ▪ 지역사회와의 인적/물적/기술 교류 확대(⑦⑧⑨⑩)

(*)핵심성과지표: ①취업률, ②교수업적평가의 산학협력 실적 실제 반영률, ③산학협력중점교수 수, ④산학협력 관련 정규직 직원 수, ⑤현장실습이수학생비율, ⑥캡스톤디자인 이수학생비율, ⑦공동 활용장비 활용기업 수/운영 수익금, ⑧교수1인당 산업체(지역연계) 공동연구 건수/연구비, ⑨교수1인당 기술이전 건수/수입료, ⑩전방위 맞춤형 기업(지역)지원 건수, ⑪지역사회 혁신실적 건수

3) 산학협력 선도모형의 독창성 및 차별성

- 대학 장기발전계획 및 산학협력 중장기발전계획을 기반으로 지역산업 여건을 종합적으로 고려하여 이에 일치하는 특성화 분야를 선정하고, 이를 통하여 산학협력 선도모형을 창출
- 단일 및 일부 학(부)과 중심 또는 단과대학을 지원하는 모형이 아닌 대학 전체 구성원(이공계+인문·사회/예·체능, 참여학사조직+비참여학사조직)이 참여하여 대학의 발전방향을 산학협력 기반 취·창업 촉진으로 유도하는 종합적 지원 모형
- 지역사회 연계강화 및 가치 창출을 통한 지역경제 활성화 모델 구축
- 재정지원사업으로 창출된 우수성과의 확산을 위한 융·복합 지원체계를 구축·지원하는 통합모형으로서 통합성과 체계성을 보유한 최상위 LEVEL의 조정자 역할을 수행
- 사업기간 종료로 인해 발생하는 성과 확산의 단절을 방지하고, 연속성 보장을 위해 LINC+사업단 조직의 상시기구화 추진

1-3-2. 산학협력 선도모형

가. 산학협력 선도모형

1) 산학협력 선도모델의 2차년도 핵심고려사항

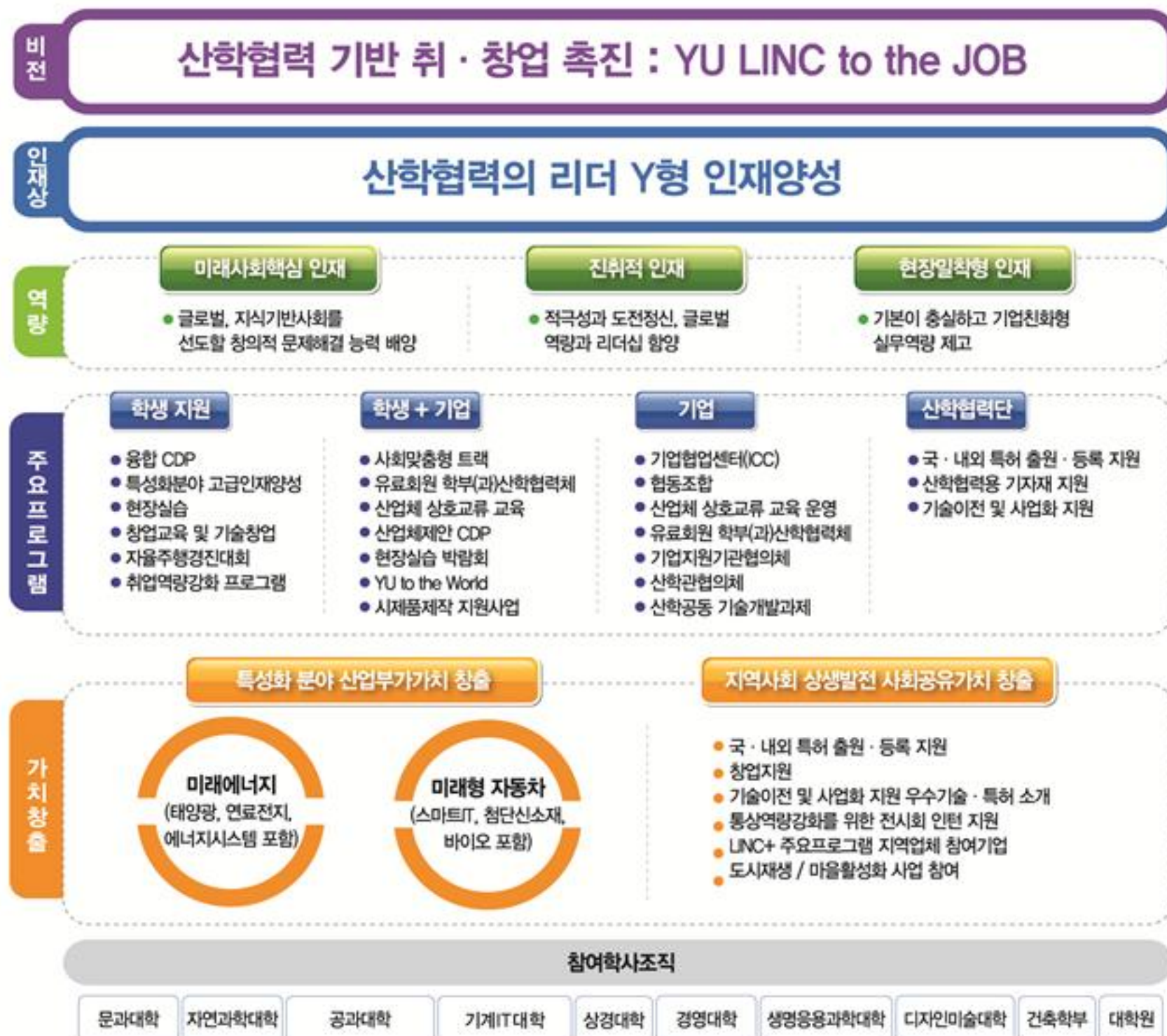
산학협력 선도모델	2차년도 핵심고려사항
특성화분야 융합창의 전문인재양성	<ul style="list-style-type: none"> ▪ 특성화분야 융합창의 전문인재양성 과정 <ul style="list-style-type: none"> - 융합 CDP 운영 / 사회맞춤형 트랙 신설 및 운영 / Adventure Design 운영 / 4차 산업혁명 기초교과목 운영 ▪ 취업역량강화프로그램 운영 <ul style="list-style-type: none"> - LINC+취업역량인증제(비교과과정) 실시 / YU to the World 실시 / 취업역량강화프로그램 운영(학부(과), 산업체수요반영 진행)
현장실습 (JOB MISO [®])	<ul style="list-style-type: none"> ▪ JOB-MISO[®] : 현장실습 사전교육, 사전면담 및 취업 멘토링, 우수기업 발굴을 통한 JOB Mismatching 해소 <ul style="list-style-type: none"> - 현장실습 운영 / 현장실습매칭박람회 개최 / 유급 현장실습 활성화 (자립형 현장실습) / 글로벌 해외 인턴 현장실습 실시
창업 (CDP-BIZ TM)	<ul style="list-style-type: none"> ▪ CDP-BIZTM : CDP 결과물을 확장/발전시켜 사업화(창업)연계 지원, 창업교육의 기반 확대 및 창업문화 확산 <ul style="list-style-type: none"> - 학생 창업 지원 / CDP-BIZTM 연계 창업설계과정 운영 - YU BNSTM School 운영 : SNS창업교실, 창업동아리 스킬업과정, 드론&로봇 창업교실 운영 - YU BNSTM 협동조합 운영 지원 / 쌍방향 창업교육 정보화시스템(YUPlay) 운영 / 4차 산업혁명 메이커스_랩 운영
산학협력 (YU IN-MAC [®])	<ul style="list-style-type: none"> ▪ YU IN-MAC[®] : 기업지원 수요의 발굴·연계(매칭)·지원 및 신규 수요 창출·지원 <ul style="list-style-type: none"> - 가족기업 내실화 및 유료회원사 확대 - 산학협력협의회/기업지원기관협의회 운영 - 기업맞춤형 사원재교육 운영 / 산학공동 기술(지식)개발과제 운영
지역사회 (YU 지역사회LINC TM)	<ul style="list-style-type: none"> ▪ YU 지역사회LINCTM : Community Value-up(지역의 고유 가치를 보존하고 다양한 가치 창출을 위해 지역사회와의 연계강화와 이를 통해 사회공유가치 창출) <ul style="list-style-type: none"> - 지역사회혁신 정규교과목(지역사회혁신 CDP(교양) 포함) 운영 / 지역사회혁신 프로그램 운영 / 초·중·고생 진로체험버스 확대 운영
성과 홍보·확산 (YU EXPO TM)	<ul style="list-style-type: none"> ▪ YU EXPOTM (YU 산학협력 EXPO : 성과의 홍보·확산) 실시 ▪ TECH-BIZTM 만남의 장(대학의 창의적 자산의 사업화를 위한 산학협력 활성화) 실시

2) 산학협력 선도모형의 목표 및 비전

○ 영남대학교 LINC+사업단 비전 및 목표



○ 산학협력 선도모형 「산학협력 기반 취·창업 촉진 : YU LINC to the JOB」



3) 대학의 중장기 발전계획과 산학협력 중장기 발전계획과의 연계성

구분	주요 내용	대학의 중장기 및 산학협력 발전계획과의 연관성	
		대학 장기발전계획	산학협력 중장기발전계획
1. VISION	<ul style="list-style-type: none"> ▪ LINC+사업단 비전/목표 <ul style="list-style-type: none"> - 대학의 장기발전계획과 산학협력 중장기발전계획의 비전 및 목표에 반영 	<ul style="list-style-type: none"> ▪ 대학 비전의 5대 핵심영역 및 15대 중점 분야에 반영 ▪ 발전계획 제6절 특성화계획 중 특성화 목표 	<ul style="list-style-type: none"> ▪ 대학 산학협력 중장기발전계획 3대 목표 및 5대 전략에 반영
	<ul style="list-style-type: none"> ▪ 산학협력 선도모형 창출 <ul style="list-style-type: none"> - 인재상 / 역량 / 성과목표 / 지역사회혁신 	<ul style="list-style-type: none"> ▪ 비전 : 미래를 열어가는 밝고 강한 지역거점 대학 ▪ 발전계획 3대 목표 <ol style="list-style-type: none"> 1. Y형 인재 4.0 2. 새로운 지식의 생산과 확산 3. 글로벌공동체 봉사 ▪ 발전계획 5대 핵심영역 중 <ol style="list-style-type: none"> 1. 교육 (미래를 여는 준비된 Y형 인재를 육성하는 대학) 2. 연구 / 산학협력 (미래 산업을 이끌어갈 산학협력이 강한 지역거점대학) 3. 국제화 / 지역연계 / 봉사 (세계와 교류하며 사회적 책임을 실천하는 대학) ▪ 발전계획 제6절 특성화계획 중 특성화 목표 	<ul style="list-style-type: none"> ▪ 비전 : YU! Leader of 4th Wave ▪ 산학협력발전계획 3대 목표 중 <ol style="list-style-type: none"> 1. 산학협력 리더로서 Y형 인재 양성 2. 체계적 산학협력 지원을 통한 지역 강소기업 육성 ▪ 산학협력발전계획 5대 전략 중 <ol style="list-style-type: none"> 1. 미래산업 연계, 산학협력 교육 2. 영남대형 산학협력플랫폼 구축 4. 산학협력 통합추진체계 구축 5. 산학협력 중심 인프라 구축 ▪ 산학협력발전계획 [별첨] 대학 특성화계획 중 산업부가 가치(AVC)와 사회공유가치(SVC) 창출
	<ul style="list-style-type: none"> ▪ 산학협력 선도모델 발전·확산 <ul style="list-style-type: none"> - Job mismatching 해소를 위한 「JOB-MISO[®]」 - 창업교육 기반확대 및 지속성을 위한 「CDP-BIZTM」 - 기업지원 수요 연계 및 성과 창출을 위한 「YU IN-MAC[®]」 - 지역사회와 연계강화 및 사회적 가치 창출 「YU 지역사회LINCTM」 - 대학의 산학협력 성과 홍보·확산을 위한 「YU EXPOTM」 - 대학 자체 역량 활용 기술이전/사업화지원 「TECH-BIZTM」 	<ul style="list-style-type: none"> ▪ 발전계획 3대 목표 <ol style="list-style-type: none"> 1. Y형 인재 4.0 2. 새로운 지식의 생산과 확산 3. 글로벌공동체 봉사 ▪ 발전계획 5대 핵심영역 중 <ol style="list-style-type: none"> 1. 교육 (미래를 여는 준비된 Y형 인재를 육성하는 대학) 2. 연구 / 산학협력 (미래 산업을 이끌어갈 산학협력이 강한 지역거점대학) 3. 국제화 / 지역연계 / 봉사 (세계와 교류하며 사회적 책임을 실천하는 대학) ▪ 발전계획 제6절 특성화계획 중 특성화 목표 	<ul style="list-style-type: none"> ▪ 산학협력발전계획 3대 목표 중 <ol style="list-style-type: none"> 1. 산학협력 리더로서 Y형 인재 양성 2. 체계적 산학협력 지원을 통한 지역 강소기업 육성 ▪ 산학협력발전계획 5대 전략 중 <ol style="list-style-type: none"> 1. 미래산업 연계, 산학협력 교육 2. 영남대형 산학협력플랫폼 구축 4. 산학협력 통합추진체계 구축 5. 산학협력 중심 인프라 구축 ▪ 산학협력발전계획 [별첨] 대학 특성화계획 중 산업부가 가치(AVC)와 사회공유가치(SVC) 창출
2. Infrastructure & structure	<ul style="list-style-type: none"> ▪ 특성화분야 융합창의 전문인재양성 시스템 구축 <ul style="list-style-type: none"> - 특성화분야 전문인재양성을 위한 참여학사조직 - 특성화분야 연계전공 - 사회맞춤형 트랙 - 융합 CDP - Adventure Design 운영 - 4차 산업혁명 기초교과목 운영 - 유료회원 학부(과)산학협력체 - LINC+취업역량인증제(비교과과정) - 산업체상호교류 교육 	<ul style="list-style-type: none"> ▪ 발전계획 3대 목표 중 <ol style="list-style-type: none"> 1. Y형 인재 4.0 ▪ 발전계획 5대 핵심영역 중 <ol style="list-style-type: none"> 1. 교육 (미래를 여는 준비된 Y형 인재를 육성하는 대학) ▪ 발전계획 제6절 특성화계획 중 특성화 목표 	<ul style="list-style-type: none"> ▪ 산학협력발전계획 3대 목표 중 <ol style="list-style-type: none"> 1. 산학협력 리더로서 Y형 인재 양성 ▪ 산학협력발전계획 5대 전략 중 <ol style="list-style-type: none"> 1. 미래산업 연계, 산학협력 교육 2. 영남대형 산학협력플랫폼 구축 ▪ 산학협력발전계획 [별첨] 대학 특성화계획
	<ul style="list-style-type: none"> ▪ 현장실습지원센터 지원시스템 및 선도모델 「JOB-MISO[®]」 <ul style="list-style-type: none"> - Job mismatching 해소를 위한 우수기업 발굴 및 [사전교육-현장실습-취업]의 선순환시스템 운영·개선 	<ul style="list-style-type: none"> ▪ 발전계획 5대 핵심영역 중 <ol style="list-style-type: none"> 1. 교육 (미래를 여는 준비된 Y형 인재를 육성하는 대학) 2. 연구 / 산학협력 (미래 산업을 이끌어갈 산학협력이 강한 지역거점대학) 	<ul style="list-style-type: none"> ▪ 산학협력발전계획 3대 목표 중 <ol style="list-style-type: none"> 1. 산학협력 리더로서 Y형 인재 양성 ▪ 산학협력발전계획 5대 전략 중 <ol style="list-style-type: none"> 1. 미래산업 연계, 산학협력 교육 2. 영남대형 산학협력플랫폼 구축
	<ul style="list-style-type: none"> ▪ 창업교육센터 선도모델 「CDP-BIZTM」 <ul style="list-style-type: none"> - CDP-BIZTM 연계 선도적 교육 모델 : CDP과제의 결과물을 확장·발전시켜 사업화(창업) 연계 지원, 창업교육의 기반 확대 및 창업문화 확산 - YU BNSTM 협동조합 설립 : Business Network Services의 기반에서 Online 및 Offline이 소통하는 창업환경(플랫폼)을 구축하여 청년창업의 성공기반을 실질적인 프로그램으로 지원(학생창업안전망) - 쌍방향 창업 정보화시스템 YUPlay 구축 - 4차 산업혁명 메이커스_랩 구축 	<ul style="list-style-type: none"> ▪ 발전계획 5대 핵심영역 중 <ol style="list-style-type: none"> 1. 교육 (미래를 여는 준비된 Y형 인재를 육성하는 대학) 2. 연구 / 산학협력 (미래 산업을 이끌어갈 산학협력이 강한 지역거점대학) 	<ul style="list-style-type: none"> ▪ 산학협력발전계획 3대 목표 중 <ol style="list-style-type: none"> 1. 산학협력 리더로서 Y형 인재 양성 ▪ 산학협력발전계획 5대 전략 중 <ol style="list-style-type: none"> 1. 미래산업 연계, 산학협력 교육 2. 영남대형 산학협력플랫폼 구축
	<ul style="list-style-type: none"> ▪ 기업지원 산학협력 선도모델 「YU IN-MAC[®]」 <ul style="list-style-type: none"> - 산업체 수요를 발굴, 문제해결을 위한 연계시스템(Matching)과 지속적인 교류협력을 통해 쌍방향 산 	<ul style="list-style-type: none"> ▪ 발전계획 5대 핵심영역 중 <ol style="list-style-type: none"> 2. 연구 / 산학협력 (미래 산업을 이끌어갈 산학협력이 강 	<ul style="list-style-type: none"> ▪ 산학협력발전계획 3대 목표 중 <ol style="list-style-type: none"> 2. 체계적 산학협력 지원을 통한 지역 강소기업 육성

3. A c t i o n	<p>학협력 성과를 창출(Creation)하여 지역산업의 산업 부가가치 달성 지원</p>	한 지역거점대학)	<p>■ 산학협력발전계획 5대 전략 중</p> <ol style="list-style-type: none"> 1. 미래산업 연계, 산학협력 교육 2. 영남대형 산학협력플랫폼 구축 4. 산학협력 통합추진체계 구축
	<p>■ 지역사회혁신 지원 선도모델 「YU 지역사회LINC™」</p> <ul style="list-style-type: none"> - Community Value-up : 지역의 고유 가치를 보존하고 다양한 가치 창출을 위해 지역사회와의 연계강화와 이를 통해 사회공유가치 창출 	<p>■ 발전계획 5대 핵심영역 중</p> <ol style="list-style-type: none"> 2. 연구 / 산학협력 (미래 산업을 이끌어갈 산학협력이 강한 지역거점대학) 3. 국제화 / 지역연계 / 봉사 (세계와 교류하며 사회적 책임을 실천하는 대학) <p>■ 발전계획 제6절 특성화계획 중 사회공유가치(SVC) 창출</p>	<p>■ 산학협력발전계획 3대 목표 중</p> <ol style="list-style-type: none"> 3. 산학협력 허브, 영남대 산학협력단 <p>■ 산학협력발전계획 [별첨] 대학 특성화계획 중 사회공유가치(SVC) 창출</p>
	<p>■ 특성화분야 융합창의 전문인재양성 과정 운영</p> <ul style="list-style-type: none"> - 융합 CDP(융합창의설계 CDP(계열 내), 학제간융합 CDP(전공), 지역사회혁신 CDP(교양), 산업체제안 CDP) 운영 - (학부) 그린에너지 연합/연계/트랙, 그린카 연계/트랙, 자동차-디자인 연계전공 운영 지원 - (대학원) 특성화대학원 에너지융합공학과, 자동차조명 융합공학과 운영 지원 - 사회맞춤형 트랙 신설 및 운영 지원 - Adventure Design 운영 지원 - 4차 산업혁명 기초교과목 운영 지원 	<p>■ 발전계획 5대 핵심영역 중</p> <ol style="list-style-type: none"> 1. 교육 (미래를 여는 준비된 Y형 인재를 육성하는 대학) 2. 연구 / 산학협력 (미래 산업을 이끌어갈 산학협력이 강한 지역거점대학) <p>■ 발전계획 제6절 특성화계획 중 산업부가가치(AVC)와 사회공유가치(SVC) 창출</p>	<p>■ 산학협력발전계획 5대 전략 중</p> <ol style="list-style-type: none"> 1. 미래산업 연계, 산학협력 교육
	<p>■ 취업역량강화프로그램 운영</p> <ul style="list-style-type: none"> - LINC+취업역량인증제(비교과과정) 운영 - YU to the World 운영 지원 - 자율주행경진대회(주제별공모전) 운영 · 지원 - 취업한마당(기업채용관/컨설팅관/이벤트무대행사관) 공동개최 - 취업역량강화프로그램(학부(과)진행 지원, 산업체수요 반영 운영, 대학본부 진행지원) - 글로벌통상역량강화프로그램(해외전시회/무역사절단) 운영 지원 	<p>■ 발전계획 5대 핵심영역 중</p> <ol style="list-style-type: none"> 1. 교육 (미래를 여는 준비된 Y형 인재를 육성하는 대학) 	<p>■ 산학협력발전계획 5대 전략 중</p> <ol style="list-style-type: none"> 1. 미래산업 연계, 산학협력 교육
	<p>■ 현장실습 「JOB-MISO®」</p> <ul style="list-style-type: none"> - 현장실습 실시(단기(4주), 중장기(8주~20주), 해외) - 채용연계형 중·장기 인턴 현장실습 운영 - 유급현장실습 실시 - 현장실습 사전교육 강화 프로그램 운영 - 현장실습활성화 기여 우수기업 인증제 실시 - JOB MISO® 협의체(대구경북지역 인사담당자 협의회) 운영 - 현장실습 우수사례 경진대회 실시 - 현장실습매칭박람회 운영 - 글로벌 현장실습 실시 	<p>■ 발전계획 5대 핵심영역 중</p> <ol style="list-style-type: none"> 1. 교육 (미래를 여는 준비된 Y형 인재를 육성하는 대학) 	<p>■ 산학협력발전계획 5대 전략 중</p> <ol style="list-style-type: none"> 1. 미래산업 연계, 산학협력 교육
	<p>■ 창업교육 「CDP-BIZ™」</p> <ul style="list-style-type: none"> - 창업 지원 - CDP-BIZ™ 연계 창업설계과정 운영 지원 - YU 온파이어 창업캠프(창업스쿨/창업문화확산캠프/조선대 연합캠프) 운영 - 창업동아리(전공자율팀, CDP-BIZ™ 전공융합, SNS창업동아리, YU 기업가정신사업단(창업심화과정) 전공융합) 운영 - YU BNS™ School 운영 : SNS창업교실, 창업동아리 스쿨과정, 드론&로봇 창업교실 운영 - YU BNS™ 협동조합 지원 - 쌍방향 창업교육 정보화시스템(YUPlay) 운영 - 4차 산업혁명 메이커스_랩 운영 - 타대학 챌린지 스타트-업(창업문화) 운영 	<p>■ 발전계획 5대 핵심영역 중</p> <ol style="list-style-type: none"> 1. 교육 (미래를 여는 준비된 Y형 인재를 육성하는 대학) 2. 연구 / 산학협력 (미래 산업을 이끌어갈 산학협력이 강한 지역거점대학) 	<p>■ 산학협력발전계획 5대 전략 중</p> <ol style="list-style-type: none"> 1. 미래산업 연계, 산학협력 교육
	<p>■ 산학협력 및 기업지원 「YU IN-MAC®」</p> <ul style="list-style-type: none"> - 가족기업 및 유료회원사 운영 - 방문 및 수요조사를 통한 산학협력 수요 발굴 진행건 - 산학협력연구실 운영 지원 - 산학협력협의체(기업지원기관협의체, 산학관협의체, 유료회원사학부(과)산학협력체) 운영 지원 - 미래에너지 클러스터/미래형자동차 클러스터 운영 - 산업체제안 CDP, 산업체 상호교류 교육 운영 지원 - 현장바로 컨설팅, 기업맞춤형사원재교육 지원 - 산학공동 기술(지식)개발과제 실시 - 시제품제작지원사업 실시(도비) - 특허 출원·등록 지원 - 기술이전, 산업체 공동연구과제 지원 - 공동활용장비 운영 지원 	<p>■ 발전계획 5대 핵심영역 중</p> <ol style="list-style-type: none"> 2. 연구 / 산학협력 (미래 산업을 이끌어갈 산학협력이 강한 지역거점대학) <p>■ 발전계획 제6절 특성화계획 중 산업부가가치(AVC) 창출</p>	<p>■ 산학협력발전계획 5대 전략 중</p> <ol style="list-style-type: none"> 1. 미래산업 연계, 산학협력 교육 2. 영남대형 산학협력플랫폼 구축 4. 산학협력 통합추진체계 구축

<ul style="list-style-type: none"> ▪ 지역사회혁신 지원 「YU 지역사회LINC™」 <ul style="list-style-type: none"> - 지역사회혁신 정규교과목(지역사회혁신 CDP(교양) 포함) 운영 지원 - 지역사회혁신 프로그램 운영 지원 - 주민협의체와 지원협약 체결 지원 - 대학생 봉사활동을 통한 마을공동체 활성화 지원 - 사회적기업 발굴 지원 - 초중고생 진로체험버스 운영 	<ul style="list-style-type: none"> ▪ 발전계획 5대 핵심영역 중 3. 국제화 / 지역연계 / 봉사 (세계와 교류하며 사회적 책임을 실천하는 대학) ▪ 발전계획 제6절 특성화계획 중 사회공유가치(SVC) 창출 	<ul style="list-style-type: none"> ▪ 산학협력발전계획 [별첨] 대학 특성화계획 중 사회공유가치(SVC) 창출
<ul style="list-style-type: none"> ▪ 대학의 산학협력 성과 홍보·확산 <ul style="list-style-type: none"> - 「YU EXPO™」 개최(우수사례 전시, YU 현장실습 매칭박람회, YU 창업문화로드쇼, 대학 지적재산 활용 기술이전/사업화지원 「TECH-BIZ™ 만남의 장」) 	<ul style="list-style-type: none"> ▪ 발전계획 3대 목표 2. 새로운 지식의 생산과 확산 ▪ 발전계획 5대 핵심영역 중 2. 연구 / 산학협력 (미래 산업을 이끌어갈 산학협력이 강한 지역거점대학) ▪ 발전계획 제6절 특성화계획 중 산업부가가치(AVC) 창출 	<ul style="list-style-type: none"> ▪ 산학협력발전계획 3대 목표 중 2. 체계적 산학협력 지원을 통한 지역 강소기업 육성 3. 산학협력 허브, 영남대 산학협력단

4) 산학협력 선도모형 창출을 위한 지역사회 및 지역산업(지자체 등)과의 연계/협력 계획

가) 산학관협의체 운영을 통한 산학 연계·협력

- LINC+사업단에서 운영하는 기업지원기관협의체, 산학관협의체 및 학부(과)산학협력협의체 뿐만 아니라, 대학 내 타 사업에서 운영하는 산학협력협의체에 기업지원기관(지자체, 공기업, 국책기관 등)을 매칭·구성하여 산학관협의체로 운영될 수 있게 포괄적 산학협력 활동 지원

나) JOB-MISO® 확산을 통한 취업 연계·협력

- JOB-MISO®을 발전·확산하여 지역기업과의 취업촉진 현장실습 확대
- 내실 있는 현장실습 수행을 위하여 현장실습 수행 전에 현장실습매칭박람회를 실시하여 기업이 필요로 하는 실습인재 선발·지원

다) 지역 산업체 수요기반 특성화 융합창의 전문인재양성교육 강화를 통한 취업 연계·협력

- 사회맞춤형 트랙 개설을 통해 산업체가 원하는 인재양성 및 취업연계 활성화
- 지역산업 특성화 분야 융합창의 전문인재양성
 - (대학)그린에너지 연합/연계/트랙, 그린카 연계/트랙, 자동차-디자인 연계
 - (대학원)에너지융합공학과, 자동차조명융합공학과
- 창의적 취·창업교육지원 확대를 통하여 지역산업과 연계된 우수인재 양성(대학 취업처, 창업보육센터 연계지원)
 - LINC+취업역량인증제 실시를 통해 기업이 원하는 필수 역량 과목 이수
- 4차 산업혁명 관련 인재양성을 위한 메이커스_랩 운영 및 관련 역량강화프로그램 시행

라) 일자리 홍보 강화 활동을 통한 취업 연계·협력

- 대구광역시, 경상북도 연계 : 영남대학교 취업한마당, 대학 리크루트 투어 등
- 현장실습매칭박람회 개최 : 기업체가 원하는 우수인재 선발 ⇨ 현장실습 진행 ⇨ 취업 연계 등의 절차를 통해 우수인재 확보 추진
- 취업역량인증제 운영 : LINC+사업단에서 지정하는 비정규교과목을 이수 ⇨ 총장 명의 인증 ⇨ 현장실습 및 기타 취업관련 프로그램에서 우선 선발

마) 맞춤형 취업시스템 체계 구축을 통한 가족회사 연계·협력

연계 협력 계획

- 산학협력교수를 포함한 교직원의 정기적인 기업방문 활동 : 채용 정보, 인력수급현황, 채용계획 등 파악
- 기업과의 우호적인 네트워크 구축을 통한 추천채용 강화
- 기업이 원하는 인재의 요건, 능력, 전공 등 파악 후 적임 학생 Matching 실시
- 취업의 질적 양적 지표 상승 → 산학의 Needs를 상호 만족하는 체계



바) CDP-BIZ™ 연계 선도적 창업교육모델을 통한 연계·협력

- 대학 내 CDP 결과물을 확장·발전시켜, 지역 내 사업화(창업)연계 지원 강화
- 창업교육의 기반 확대 및 창업문화 확산을 통한 학생창업 강화
- 학생창업 지원을 위한 쌍방향 창업교육정보화 시스템(YUPlay)을 운영하고, 창업 프로그램 참여학생과 지역 생산자를 연결하는 구심점을 마련함
- 학생창업 협동조합(YU BNS School) 운영 지원을 통한 지역의 생산자(농민·사관 학교)와 학생 창업 준비자 간의 상호 협력을 통해 창업 강화 및 지역사회의 상생발전 추진

사) YU IN-MAC[®] 확산을 통한 기업협업 연계/협력

- YU IN-MAC[®]을 발전·확산하여 지속적 맞춤형 기업협업 수행

YU IN-MAC® 선도모델 성과 분석

관련사업명	실적(1차년도)
산학공동기술(지식)개발과제	
현장애로 컨설팅	
기업맞춤형 사원재교육	
글로벌통상역량강화	
시제품제작지원사업	



아) 지역사회 연계강화 및 사회적 가치창출을 위한 주요기관과의 연계·협력

- 지자체 : 청년취업 해소 관련 공동 프로젝트 수행(우수일자리-지역인재 매칭 등), 사회공헌분야 협력 강화
- 상공회의소 : 대학 리크루트 투어, 취업한마당 등 일자리 홍보 강화
- 이전 공공기관 : 합동채용설명회 개최, 인사담당자 초청 특강, 교육과정 참여 등
- 중견·중소기업 : 우수기업 알리기 프로젝트, 인사담당자 초청 특강, 추천채용 등
- 지역 고용센터 : 청년인턴제, 강소기업탐방, 취업성공패키지 등 협력 강화
- 산학연 유관기관 : 대학 내 각종 협의체 구성·운영 지원 강화
- 지역상공인 : 협동조합 설립 지원 및 지역사회혁신 CDP 활동을 통한 애로사항 개선 지원 등 상호협력을 통한 지역경제 활성화 강화

5) 4차 산업혁명과 연계한 산학협력 선도모형의 고려사항

구분	주요 항목	고려사항
Y형 인재 양성	4차 산업혁명 기초교육	▪ 4차 산업혁명 관련 분야의 융·복합 인재양성
	Adventure design	▪ 4차 산업혁명에 기반이 되는 교양과목 신설
	유망분야 교과신설	▪ 4차 산업혁명 유망분야 6개의 분야를 반영한 정규 및 비정규 교과과정
	특성화 인재양성 프로그램	
	융합 CDP	▪ 특성화분야와 모바일 등 지능정보기술과의 융·복합 인재양성
	현장실습	
	창업교육	▪ 4차 산업혁명 전주기적 개방형 협업 창업교육
	취업지원 프로그램	▪ 융·복합 인재의 세계화를 통한 4차 산업혁명 선도 기반 조성
산학협력 / 기업협업		▪ 특성화분야 융·복합 4차 산업혁명 기술지원 허브 구축

6) 사업 계획의 전체적인 타당성 및 실현가능성

가) 총장의 관심 및 구성원의 사업 추진 의지

- 「미래를 열어가는 밝고 강한 지역거점대학」으로서의 영남대학교 위상 확립을 목표로 미래에너지 및 미래형자동차 분야를 LINC+사업의 특성화분야로 선정하고, 취·창업 및 산학협력 부분을 대학의 장기발전계획의 핵심정책으로 설정함
- LINC+사업단 비참여학사조직 및 타 대학 확산을 위해 LINC+사업비 중 대학본부로 배정되는 대학사업비는 산학협력 기반 취·창업 촉진을 목표로 실효성 있게 100% 집행을 원칙으로 함
- LINC+사업단 추진프로그램 및 행사에 총장의 참석을 통해 사업단 홍보 및 대학 내 구성원의 관심도 향상에 기여할 예정임. 특히, 4차 산업혁명 관련 행사에는 보다 적극적으로 참여하여 대학의 4차 산업혁명 추진에 LINC+사업단이 주도적인 역할을 수행할 계획임
- LINC+사업의 성과 확산 및 운영의 효율성을 위해 영남대학교 생산기술연구원 건물 전체를 LINC+사업단에 배정하고, 기 구축한 학생 창업교육과 보육 공간 및 지원시설과 메이커스_랩을 비롯한 4차 산업 인재육성을 위한 공간을 접목한 종합적 지원체계를 확립할 계획임
- LINC+ 사업목적에 필요한 교육과정 개편 권한을 LINC+사업단에 부여하고, 교육 또는 연구에 관련된 제도의 제·개정 등에 있어 LINC+사업단의 합리적 요청에 대하여 전면 수용을 원칙으로 함

나) 산업체 수요 조사 등 대학-산업체간 연계를 기반으로 한 사업계획 수립

- LINC+사업 1차년도 만족도 및 수요 조사 실시(2017.12) (가족회사/재학생/교수 대상 중)
 - 가족회사(250개사)
 - 가족회사 참여프로그램 전반적 만족도 : 91.7%, 개선사항 : 연구개발 결과 공유의 부족

250개 가족기업 대상

조사 대상	• 2017년도 영남대학교 학과별 가족회사 담당자
조사 방법	• 복합조사(대면조사, 전화, Fax, E-mail 등)
조사 기간	• 2017년 12월 11일(월) - 12월 27일(수)
표본 추출 방법	• 조사 기간 내 전수 조사
표본 크기	• 총 250명



	전체	사례수	%
		(250)	100.0
직급	사원/주임	(35)	14.0
	대리/과장	(89)	35.6
	직장/부장	(60)	24.0
	임원 이상	(66)	26.4
	서울	(10)	4.0
기업 소재지	대전	(5)	2.0
	대구	(115)	46.0
	부산	(2)	0.8
	경기	(12)	4.8
	충북	(2)	0.8
	충남	(2)	0.8
	경북	(96)	38.4
	경남	(5)	2.0
	전남	(1)	0.4
	에너지	(5)	2.0
기업업종	기계/자동차	(76)	30.4
	IT/전자전자	(66)	26.4
	생명공학(바이오)	(16)	6.4
	물류/금융/유통	(5)	2.0
	화학/소재	(38)	15.2
	기타	(44)	17.6

	전체	사례수	%
		(250)	100.0
군부서	마케팅/영업	(13)	5.2
	연구/개발	(60)	24.0
	기획	(66)	26.4
	인사/총무	(74)	29.6
	재무/회계	(6)	2.4
	생산/기술/관리	(17)	6.8
	기타	(14)	5.6
종업원 수	30인 미만	(142)	56.8
	30인~100인 미만	(70)	28.0
	100인~200인 미만	(14)	5.6
	200인 이상	(24)	9.6
2016년 기준 매출액	10억 미만	(69)	27.6
	10억~30억 미만	(45)	18.0
	30억~50억 미만	(20)	8.0
	50억~100억 미만	(39)	15.6
	100억~400억 미만	(44)	17.6
	400억~1000억 미만	(12)	4.8
	1000억 이상	(19)	7.6
모름/무응답	(2)	0.8	

○ 산업계 관점 대학 평가 참여학부(과) 및 결과

참여년도	참여 학부(과)
2016년 (2016.05 ~ 2017.04)	<ul style="list-style-type: none"> ■ 건축(시공) 분야 최우수 - 건축공학부(건축공학전공) ■ 토목 분야 양호 - 건설시스템공학과 ■ 기계 분야 우수 - 기계공학부

7) 산학협력 선도모델 창출을 위해 대학에서 추구하는 산학협력 발전 전략 및 방향

○ 산학협력을 통한 취·창업 활동 지원

- 미래형 가족기업제도의 구축 운영
- 대학내 Start-Up 기업지원프로그램 체계화

○ 산학협력 교육과정 확대 및 체계화

- 산학협력 교육제도 개선을 통한 체계화
- 기업연계 실무형 교육과정 확대 및 고도화



○ 능동적/유기적 산학협력 Cycle 구축

- 원스탑 토탈서비스를 통한 산학협력 활동의 선순환체계 구축

○ 수요맞춤 산·학·관·연, 지역사회 협력네트워크 구축



○ 산학협력 조직 역량 강화

- 산학협력 운영체계 일원화를 통한 예산 집행 효율성 및 성과 향상
- 대학-산학협력단 간 체계적 산학협력 강화
- 산학협력인사제도 고도화 및 전문화를 통한 우수한 산학협력 인적자원 확보
- 대학 자원의 산학협력 활용 확대
 - 공동활용장비를 통한 산학협력 활성화
 - 대학 공간의 산학협력 활용 확대

8) 산학협력 선도모델의 독창성, 수월성

가) 산학협력 선도모델의 독창성, 수월성

- LINC사업에서 구축하고, 실효성이 입증된 영남대학교 산학협력 선도모델을 계승발전 ⇒ 새로운 산학협력 선도모델 구축에 필요한 재정적·시간적 손실 없이 지역사회가 요구하는 인재양성 및 산학협력 성과 창출
- 산학협력 선도모델 주요프로그램 별 정규/비정규 교과목 분류를 통한 체계적 교육체계 확보

사업목표	주요 추진사업 및 체계		
	산학협력 선도모델	교육 형태	주요 프로그램
지역산업 산학협력 기반 취·창업 촉진 (Y형 인재양성)	취업역량 강화 (특성화분야 융합창의 전문인재양성)	정규	<ul style="list-style-type: none"> ▪ 융합 CDP(전공 내), 융합창의설계 CDP(계열 내), 학제간융합 CDP(전공), 지역사회혁신 CDP(교양), 산업체제안 CDP ▪ (학부)그린에너지 연합/연계/트랙, 그린카 연계/트랙, 자동차-디자인 연계 ▪ (대학원)에너지융합공학과, 자동차조명융합공학과 ▪ 사회맞춤형 트랙 / 4차 산업혁명 트랙 ▪ Adventure Design 운영 지원 ▪ 4차 산업혁명 기초교과목 운영 지원
		비정규	<ul style="list-style-type: none"> ▪ LINC+취업역량인증제(비교과과정) ▪ YU to the World ▪ 자율주행경진대회(주제별공모전) ▪ 취업한마당 ▪ 취업역량강화프로그램(학부(과)/산업체수요반영/대학본부) ▪ 글로벌통상역량강화 프로그램
	현장실습 (JOB MISO [®])	정규	<ul style="list-style-type: none"> ▪ 단기(4주), 중기(8주), 장기(12주/16주/20주), 해외
		비정규	<ul style="list-style-type: none"> ▪ 유급현장실습 활성화 ▪ 현장실습 사전교육(인권·안전교육 포함) ▪ 현장실습매칭박람회 ▪ 현장실습 우수사례 경진대회
	창업	정규	<ul style="list-style-type: none"> ▪ CDP-BIZTM 연계 창업설계과정(17개 정규과정)

	(CDP-BIZ™)	비정규	<ul style="list-style-type: none"> ▪ YU 온파이어 창업캠프(창업스쿨/창업문화화산캠프) ▪ 창업동아리(전공자율팀, CDP-BIZ™ 전공융합, SNS창업동아리, YU 기업가정신사업단 (창업심화과정) 전공융합) ▪ 창업동아리 글로벌 창업환경경험 프로그램(전공 융합팀 참여) ▪ YU BNS™ School 운영 / YU BNS™ 협동조합 설립 ▪ 쌍방향 창업교육 정보화시스템(YUPlay) 구축 ▪ 4차 산업혁명 메이커스_랩 ▪ 초중고생 진로체험프로그램(기업가정신) ▪ 타대학 챌린지 스타트-업(창업문화)
쌍방향 산학협력을 통한 지역 감소기업 육성 지원 (기업경쟁력강화)	산학협력 (YU IN-MAC®)	정규	<ul style="list-style-type: none"> ▪ 산업체제안 CDP
		비정규	<ul style="list-style-type: none"> ▪ 산업체 상호교류 교육 ▪ 기업지원기관협의회, 산학관협의회, 유료회원 학부(과)산학협력체 ▪ 미래에너지 클러스터/미래형자동차 클러스터 ▪ 산학협력연구실 ▪ 현장애로컨설팅 / 맞춤형 사원재교육 ▪ 산학공동기술(지식)개발과제 / 시제품제작지원
지역사회 상생발전을 견인할 사회공유가치 창출 (지역사회혁신)	지역사회 (YU 지역사회LNC™)	정규	<ul style="list-style-type: none"> ▪ 지역사회혁신 정규교과목(지역사회혁신 CDP 포함)
		비정규	<ul style="list-style-type: none"> ▪ 지역사회혁신 프로그램 운영(도시재생, 마을자원조사 및 스토리 발굴, 마을미디어 운영 및 홍보, 마을공동체 활성화 등) ▪ 초중고생 진로체험버스
	성과 홍보·확산 (YU EXPO™)	전시	<ul style="list-style-type: none"> ▪ 우수사례 전시 ▪ YU 현장실습매칭박람회 ▪ YU 창업문화로드쇼 '창업왕중전' ▪ TECH-BIZ™ 만남의 장 : 대학의 창의적 자산의 사업화를 위한 산학협력 활성화

나) 영남대학교 LINC+사업단 산학협력 선도모델

○ 지역 선도산업의 융합창의 전문인재양성 체제 구축

- 융·복합 특성화 「그린에너지 연합/연계/트랙, 그린카 연계/트랙, 자동차-디자인 연계」 교육과정
- 대학원 「에너지융합공학과, 자동차조명융합공학과」
- 사회맞춤형 트랙 운영·신설

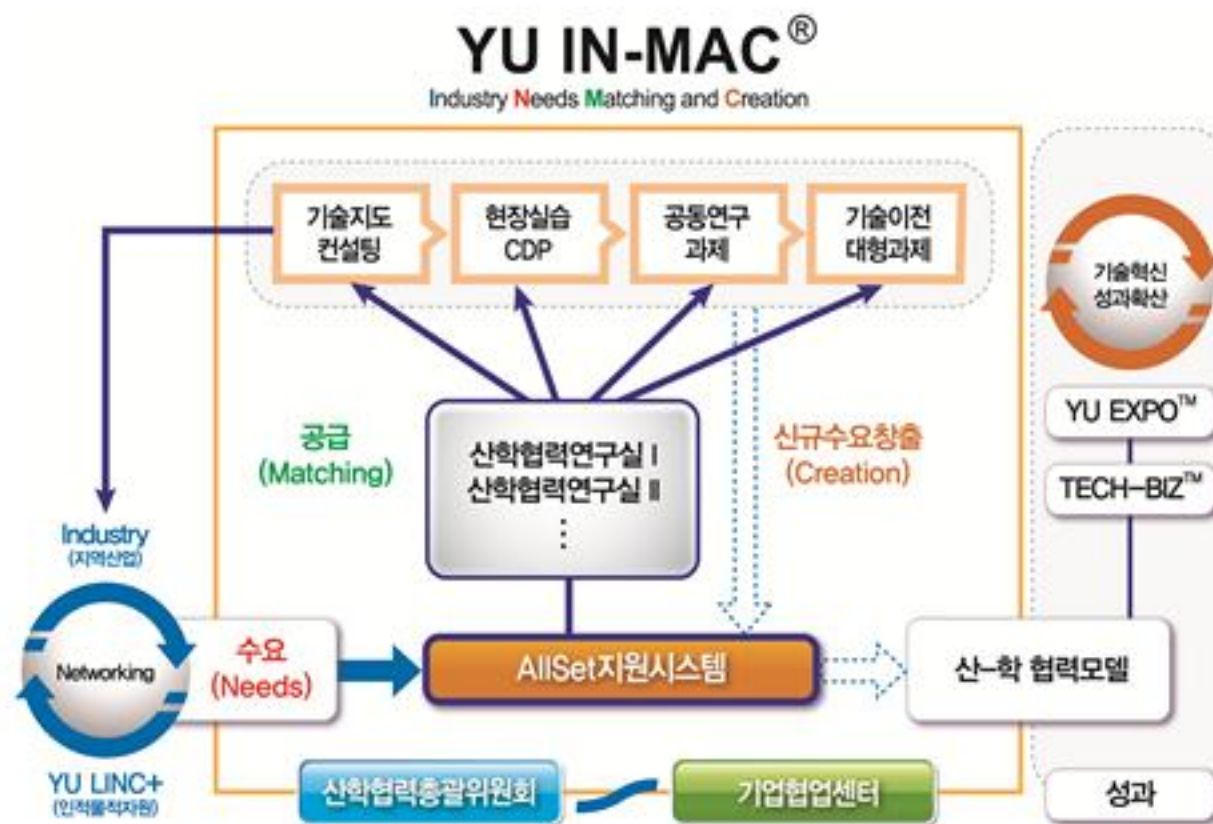
○ 현장실습 「JOB-MISO® ; JOB Mismatching Solution - 산학협력 연계형 인력 양성 모델」: 우수기업 발굴을 통한 취업 연계 활성화, 현장실습매칭박람회 실시

○ 창업교육 「CDP-BIZ™ - 산학협력 연계형 인력 양성 모델」: CDP 과제물에 대한 창업 교육 및 창업 유도

- 창업교육과 특허교육을 위한 교과목을 대학원 정규 교육과정으로 편성

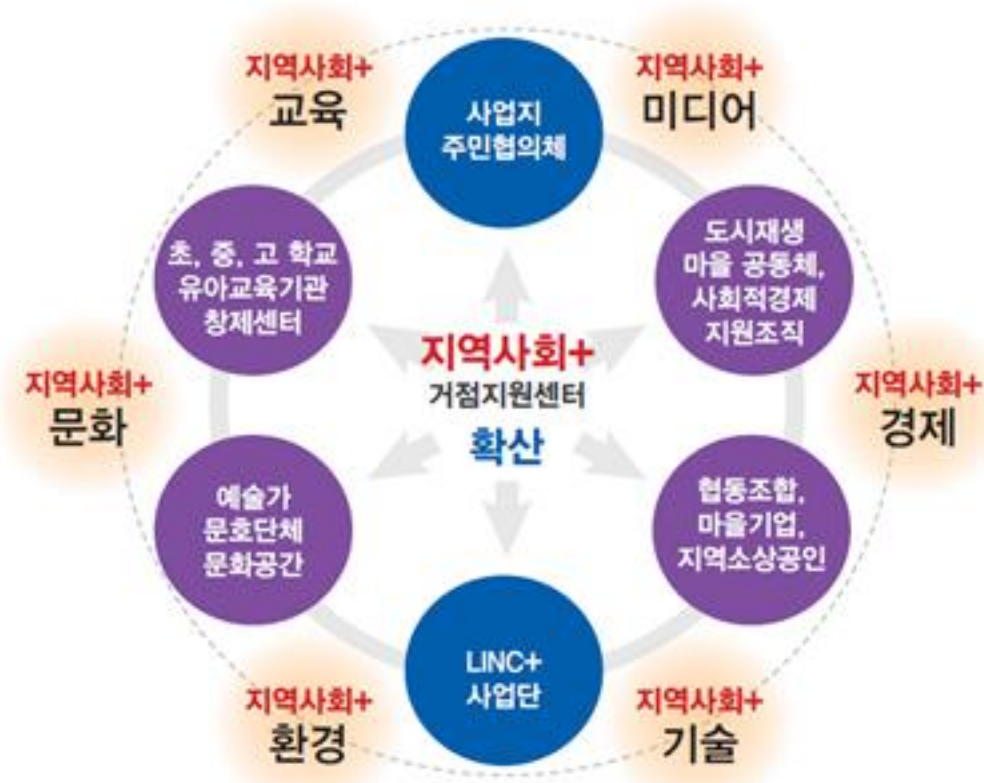
○ 「YU IN-MAC® ; INdustry Matching And Creation - 혁신형 산학협력 선도모델」: 기업지원 수요의 발굴·연계(매칭)지원 및 신규 수요 창출·지원

- 쌍방향 산학협력의 기반 선도모델로 기업협업 관련 총괄 운영모델
- 산업체 수요를 발굴, 문제해결을 위한 연계시스템(Matching)과 지속적인 교류 협력을 통해 신규 산학협력 성과를 창출(Creation)하여 지역산업의 부가가치 창출에 기여
- 기업협업센터의 「AllSet지원시스템」을 통한 Matching, 산학협력연구실을 통한 Creation



○ 「YU 지역사회LINC™ - 지역사회혁신 지원 선도모델」: Community Value-up

- 지역의 고유 가치를 보존하고 다양한 가치 창출을 위해 지역사회와의 연계 강화와 이를 통해 사회공유가치 창출



○ 「YU EXPO™ - 성과 확산 선도 모델」: 산학협력 성과의 홍보 및 확산

- 우수사례 전시, YU 현장실습매칭박람회, YU 창업문화로드쇼, TECH-BIZ™ 만남의 장(대학의 창의적 자산의 사업화를 위한 산학협력 활성화)

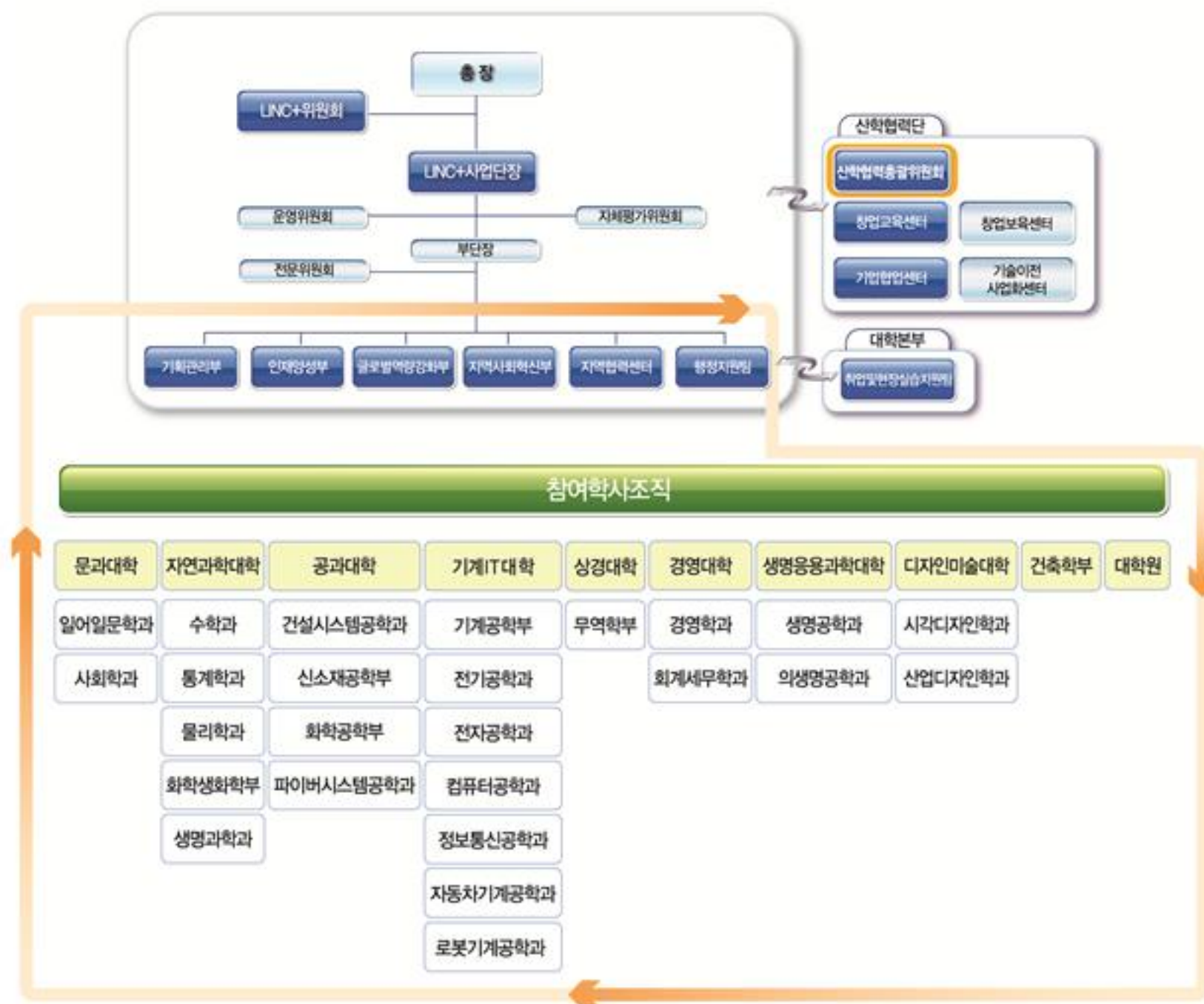
나. 참여학사 조직

1) 2차년도 핵심고려사항

- 2차년도의 참여학사조직의 현장실습 및 캡스톤디자인 참여율이 최소 10%, 20%가 되도록 참여학사조직의 활동 지원 및 자구책 마련
- 2차년도는 참여학사조직과의 연계성 강화 및 안정성도모를 위해 현재 체제를 유지하되, 비참여학사조직의 대학사업비를 통한 사업 참여 정도를 확인하여 참여학사조직 확대 방안 마련

2) 산학협력 선도대학 사업단 구성

- LINC+사업단 참여학사조직 참여조건은 지속적으로 이수 여부를 점검할 예정임
- 2단계 진행 시 비참여학사조직의 참여요청과 대학사업비 활용도를 바탕으로 참여의사를 확인 후 점진적으로 확대함



○ 참여 학사조직별 사업 참여 총괄표

- 9대 단과대학(독립학부 포함), 26개 학부(과), 대학원 참여
- 영남대학교 재학생(명) 중 참여학생 비율 : 약 % (학부생 기준)

참여 학사 조직		교원 수 (명)	학생 수 (명)
단과대학(학부)	학과(전공)		
문과대학	일어일문학과		
	사회학과		
경영대학	경영학과		
	회계세무학과		
상경대학	무역학부		
	국제통상학부 ^{*1}		
자연 과학 대학	수학과		
	통계학과		
	물리학과		
	화학과 ^{*1}		
	화학생화학부 (화학, 생화학)		
	생명과학과		
생명융합 과학대학	생명공학과		
	의생명공학과		
생명공학부 ^{*1} (생명공학전공, 분자생명과학전공, 미생물생명공학전공)			
공과대학	건설시스템공학과		
	신소재공학부		
	화학공학부(고분자·바이오소재, 화공시스템, 융합화학공학, 에너지화학)		

	나노메디컬유기재료공학과*1		
	파이버시스템공학과		
기계IT대학	기계공학부 (기계시스템, 기계설계, 첨단기계)		
	전기공학과		
	전자공학과		
	컴퓨터공학과		
	정보통신공학과		
	자동차기계공학과		
	로봇기계공학과		
	건축학부 (건축학, 건축디자인, 건축공학)		
디자인미술대학	시각디자인학과		
	산업디자인학과		
소계			
대학원	일어일문학과		
	사회학과		
	경영학과		
	회계세무학과		
	무역학과		
	수학과		
	통계학과		
	물리학과		
	화학과		
	생화학과		
	미생물생명공학과		
	생명과학과		
	생명공학과		
	의생명공학과		
	건설시스템공학과		
	신소재공학과		
	화학공학과		
	융합섬유공학과		
	유기신소재공학과		
	기계공학과		
	전기공학과		
	전자공학과		
	컴퓨터공학과		
	정보통신공학과		
	건축학과		
	시각디자인학과		
	산업인터랙션디자인학과		
학과간 협동과정	에너지융합공학과		
	자동차조명융합공학과		
소계			
합계			

※ *1 : 기존학부(과) ⇨ 변경된 학부(과) : 기 학부(과) 유예학생 존재로 1차년도 학사조직수에는 포함되지 않으나 학생지원금은 지원함

1-3-3. 산학협력 선도모형 실현 계획

1) 2차년도 핵심고려사항

성과 목표	추진 전략	2차년도 핵심고려사항
지역산업 산학협력 기반 취·창업 촉진 (Y형 인재양성)	산학협력 친화형 대학체제 개편	<ul style="list-style-type: none"> 산학협력중점교수 확충
	특성화 교육과정 운영	<ul style="list-style-type: none"> 사회맞춤형 트랙 융합 CDP Adventure Design 운영 4차 산업혁명 기초교과목 운영 4차 산업혁명 트랙 운영
	취·창업 지원체계 운영	<ul style="list-style-type: none"> LINC+ 취업역량인증제(비교과과정) 운영 취업역량강화 프로그램(대학본부/LINC+사업단) 취업연계 현장실습프로그램 운영 「JOB-MISO[®]」 창업교육 및 기술창업 「CDP-BIZTM」 학생 / 교수 창업」 확대 YU 쌍방향 창업교육정보화시스템 YUPlay 운영 YU BNSTM 협동조합 운영 (학생창업안전망) YU BNSTM School 운영(Y형 청년창업사관학교) 4차 산업혁명 메이커스_랩 구축 및 운영
쌍방향 산학협력을 통한 지역 강소기업 육성 지원 (기업경쟁력 강화)	산학협력단 역량 강화	<ul style="list-style-type: none"> 산학협력 서비스 시스템 개편/운영 정규직 및 전문인력 확충 대학 내 산학협력 HUB 기능 확립 : 산학협력총괄위원회 운영
	산학협력 지원체계 운영	<ul style="list-style-type: none"> 기업지원기관협의회, 산학관협의회 운영 산학공동 기술(지식)개발과제 맞춤형 사원재교육 / 현장애로컨설팅
지역사회 상생발전을 견인할 사회공유가치 창출 (지역사회혁신)	지역사회혁신	<ul style="list-style-type: none"> 지역사회혁신 정규교과목 및 지역사회혁신 프로그램 운영 지역협력센터를 통한 대외 기관과의 지역사회혁신 협력 추진 중고생 진로체험버스
	산학협력 허브	<ul style="list-style-type: none"> 산학협력 확산모델 「YU EXPOTM」 대학의 창의적 자산 사업화를 위한 기술거래 「TECH-BIZTM 만남의 장」

2) 산학협력 선도모형에 대한 전략 및 세부 계획

성과 목표	추진 전략	세부 계획(실현 방안)
지역산업 산학협력 기반 취·창업 촉진 (Y형 인재양성)	산학협력 친화형 대학체제 개편	<ul style="list-style-type: none"> 교원업적 평가비율/실제반영률 강화 산학협력중점교수 확충
	특성화 교육과정 운영	<ul style="list-style-type: none"> (학부/대학원)특성화분야 고급인재양성 <ul style="list-style-type: none"> (학부)그린에너지 연합/연계/트랙, 그린카 연계/트랙, 융합자동차 연계 (대학원)에너지융합공학과, 자동차조명융합공학과 사회맞춤형 트랙/유료회원 학부(과)산학협력체/산업체 상호교류 교육 운영 융합 CDP : 산업체제안 CDP(기업협업), 융합창의설계 CDP(계열 내), 학제간융합 CDP(전공), 지역사회혁신 CDP(교양) Adventure Design 운영 지원 4차 산업혁명 기초교과목 운영 지원 / 4차 산업혁명 트랙 운영
	취·창업 지원체계 운영	<ul style="list-style-type: none"> LINC+ 취업역량인증제(비교과과정) 운영 취업역량강화 프로그램(대학본부/LINC+사업단) 국·내외 전시회 출품 지원 「YU to the World」 자율주행경진대회(주제별공모전) 취업연계 현장실습프로그램 운영 「JOB-MISO[®]」 현장실습 매칭박람회 및 취업한마당 개최 창업교육 및 기술창업 「CDP-BIZTM」 학생 / 교수 창업」 확대 사회적경제기반 창업경진대회 등 개최 YU 쌍방향 창업교육정보화시스템 YUPlay 운영 YU BNSTM 협동조합 운영(학생창업안전망) YU BNSTM School 운영(Y형 청년창업사관학교) 4차 산업혁명 메이커스_랩 구축 및 운영
쌍방향 산학협력을 통한 지역 강소기업 육성 지원 (기업경쟁력 강화)	산학협력단 역량 강화	<ul style="list-style-type: none"> 산학협력 서비스 시스템 개편/운영 정규직 및 전문인력 확충 대학 내 산학협력 HUB 기능 확립 : 산학협력총괄위원회 운영
	산학협력 지원체계 운영	<ul style="list-style-type: none"> 기업지원 산학협력 선도모델 「YU IN-MAC[®]」을 통한 산업체 수요 매칭 미래에너지 클러스터/미래형자동차 클러스터 운영 협동조합 개설/산업체 상호교류 교육 운영/유료회원 학부(과)산학협력체, 기업지원기관협의회, 산학관협의회 운영 산학공동 기술(지식)개발과제 현장애로컨설팅 / 맞춤형 사원재교육
지역사회 상생발전을 견인할 사회공유가치 창출	지역사회혁신	<ul style="list-style-type: none"> 지역사회혁신 정규교과목 및 지역사회혁신 프로그램 운영 지역협력센터를 통한 대외 기관과의 지역사회혁신 협력 추진 중고생 진로체험버스

(지역사회 혁신)	산학협력 허브	<ul style="list-style-type: none"> 산학협력 확산모델 「YU EXPO™」 대학의 창의적 자산의 사업화를 위한 기술거래 「TECH-BIZ™ 만남의 장」
-----------	---------	--

3) LINC+사업단 운영 및 관리 조직

○ LINC+사업단 조직 구성

- 총장 직속기구인 LINC+사업단 산하에 4부(기획관리부, 인재양성부, 글로벌역량강화부, 지역사회혁신부), 3센터(기업협업센터(ICC), 지역협력센터(RCC), 창업교육센터), 1팀(행정지원팀)을 설치·운영 및 대학본부 취업처 산하 1팀(취업및현장실습지원팀) 운영
- 사업단장 포함 총 38명으로 구성

○ LINC+사업단장 위상

구분	제도 구축 여부 (관련 규정 등)	주요 내용	규정제정 시기
학무위원 (교무위원)급 지위	학칙에 교무위원으로 명시	학칙 제58조(교무위원회 구성) ② 교무위원회는 총장, 교학부총장, 행정부총장, 의무부총장, 대학원장, 의학전문대학원장, 법학전문대학원장, 특수대학원장, 각 대학장, 각 처장과 LINC+사업단장을 포함하여 총장이 임명하는 교원으로 구성한다. 다만, 필요한 경우에 총장은 관련 교원을 회의에 참석하게 할 수 있다.	2013-07-04 2014-02-26 2017-07-26 (개정)
	영남대학교 LINC+사업단 운영 규정에 명시	영남대학교 LINC+사업단 운영규정 제8조(임원 임명 및 임기) ① 사업단장은 사업단에 참여하는 학부(과)에 소속된 부교수 이상의 전임교원 중에서 총장이 임명하고, 임기는 제4조제1항의 LINC+사업의 총 사업기간으로 한다. ② 사업단장은 교무위원으로 임명한다.	2017-06-20 (제정)

○ 관련 위원회

연번	위원회	주요 활동
1	LINC+위원회	<ul style="list-style-type: none"> 사업계획(예산 포함) 변경 등 중요 사안에 대해 심의 사업성과 확산을 위한 모니터링 지역발전 및 인재양성을 위한 상호협력 특성화 교육과정 개편·개선 지원 사업 수행을 위해 필요한 대학의 행·재정적 지원
2	자체평가위원회	사업단의 사업운영 및 수행결과에 대한 모니터링 및 자체평가 실시
3	기술혁신위원회	산학공동기술(지식)개발과제 선정/평가 및 관리, 기자재 심의
4	운영위원회	LINC+사업단 세부프로그램 실행계획을 심의
5	집행부회의	사업 계획, 운영, 실행 심의
6	산학협력 총괄위원회 (산학협력단 주관)	<ul style="list-style-type: none"> 산학협력단내 집적화 기구에 대한 대응자금 운영방안, 공간사용, 자산관리, 수익금 창출방안, 운영수지 개선방안, 수익성 분석 등에 대해 상시적으로 점검 실시 산학협력단내 집적화 기관들에 대한 운영정상화 및 시너지 효과 창출 극대화를 위한 산학협력단내 자체 회의 추진

4) 4차 산업혁명과 연계한 산학협력 선도모형의 고려 사항

구분	주요 항목	주요 과정	고려사항
Y형 인재 양성	4차 산업혁명 기초교육	<ul style="list-style-type: none"> 4차산업의이해 교과목 신설예정(2018년 2학기) 신설 및 개편 교과목 운영 	<ul style="list-style-type: none"> 4차 산업혁명 관련 분야의 융복합 인재양성 4차 산업혁명에 기반이 되는 교양과목 신설 4차 산업혁명 유망분야 6개의 분야를 반영한 정규 및 비정규교과과정
	Adventure design	<ul style="list-style-type: none"> 공학입문설계 개설 학과 중 3개 학과를 선발하여 운영예정(기계공학부, 컴퓨터공학과, 전자공학과) 	
	유망분야 교과신설	<ul style="list-style-type: none"> 정규교과목 운영 <ul style="list-style-type: none"> - 빅데이터와지능정보사회의이해, 인터넷및인공지능과윤리 비교과과정으로는 빅데이터, 인공지능, 로봇기술, 사물인터넷, 신산업비즈니스, 바이오 분야에 대한 특강 운영 	
	특성화 인재양성 프로그램	<ul style="list-style-type: none"> (학부/대학원)특성화분야 고급인재양성 <ul style="list-style-type: none"> - 자동차디자인 연계전공 신설 산업체상호교류 교육 	
	융합 CDP	<ul style="list-style-type: none"> 산업체제안 CDP(기업협업) 	<ul style="list-style-type: none"> 특성화분야와 모바일 등

	현장실습	<ul style="list-style-type: none"> 융합창의설계 CDP(계열 내) / 학제간융합 CDP(전공) 현장실습 매칭박람회 	지능정보기술과의 융·복합 인재양성
	창업교육	<ul style="list-style-type: none"> 창업교육 및 기술창업(대학원생+교수) 사회적경제기반 창업경진대회 Y형 청년창업사관학교 YU BNZ™ School (실전창업) 학생창업안전망 YU BNS™ 협동조합 및 청년창업MALL 	4차 산업혁명 전주기적 개방형 협업 창업교육
	취업지원 프로그램	<ul style="list-style-type: none"> LINC+ 취업역량인증제(비교과과정) 취업역량강화 프로그램 자율주행경진대회(주제별공모전) YU to the World 	융·복합 인재의 세계화를 통한 4차 산업혁명 선도 기반 조성
산학협력 / 기업협업		<ul style="list-style-type: none"> 미래에너지 클러스터/미래형자동차 클러스터 산학공동 기술개발과제 현장에로컨설팅 / 맞춤형 사원재교육 	특성화분야 융·복합 4차 산업혁명 기술지원 허브 구축

1-3-4. 산학협력 선도모형 창출을 위한 사업추진 및 관리 체계

(1) 사업 추진 및 관리체계

1) 2차년도 핵심고려사항

- 부서/센터와 대학 조직과의 연계 사업추진 강화
 - 인재양성부 ⇄ 공학교육혁신센터, 글로벌역량강화부 ⇄ 학생역량개발처/국제개발협력원/대외협력처, 기업협업센터 ⇄ 산학협력단 및 산하기관(TLO) 및 정책사업단/센터, 창업교육센터 ⇄ 창업보육센터
- 산학협력총괄위원회를 통한 산학협력단과의 연계 및 대학의 산학협력 지원 일원화

2) 대학의 산학협력 선도모형 창출을 위한 사업 추진 및 관리체계



(2) LINC+ 사업단 구성 및 운영계획

1) 2차년도 핵심고려사항

부서/센터	핵심고려사항
인재양성부	▪ 융합 CDP 운영 / 사회맞춤형 트랙 운영 / Adventure Design 운영 / 4차 산업혁명 기초교과목 운영 / 4차 산업혁명 트랙 운영
글로벌역량강화부	▪ LINC+ 취업역량인증제(비교과과정) 운영 / 취업역량강화 프로그램(대학본부/LINC+사업단) / 4차 산업혁명대비 비정규교과과정 운영
지역사회혁신부	▪ 지역사회혁신 정규교과목 및 지역사회혁신 프로그램 운영 / 지역협력센터를 통한 대외 기관과의 지역사회혁신 협력 추진 / 중고생 진로체험버스
현장실습지원센터 (현. 취업및현장실습지원팀)	▪ 현장실습 지원 / 현장실습매칭박람회 실시 / 유급현장실습 운영 / 글로벌해외인턴 현장실습 운영
창업교육센터	▪ 학생창업 / CDP-BIZ™ 연계 창업설계과정 / YU 쌍방향 창업교육정보화시스템 YUPlay 운영 / YU BNS™ 협동조합 운영(학생창업안전망) / YU BNS™ School 운영(Y형 청년창업사관학교) / 4차 산업혁명 메이커스_랩 구축 및 운영
기업협업센터	▪ 기업지원기관협의체, 산학관협의체 운영 / 산학공동 기술(지식)개발과제 / 맞춤형 사원재교육

2) LINC+사업단 조직

- 참여학사조직 : 9개 단과대학(독립학부 포함) 26개 학부(과), 대학원 29개 학과
- 사업단 운영 조직 : 4개 부, 1개 센터, 1개 팀으로 구성

부서명	주요 업무
기획관리부	▪ 기획 운영 / 성과 관리
인재양성부	▪ 특성화분야 고급인재양성(학부/대학원) 지원 ▪ 융합 CDP 정규교과목 운영(융합 CDP(전공 내), 융합창의설계 CDP(계열 내), 학제간융합 CDP(전공), 산업체제안 CDP(기업협업), 지역사회혁신 CDP(교양)) ▪ 사회맞춤형 트랙 지원
글로벌역량강화부	▪ LINC+취업역량인증제(비교과과정) 운영 ▪ 취업역량강화 프로그램(학부(과)/산업체수요/대학본부) 지원 ▪ YU to the World(국·내외 전시회 출품 지원) 운영 ▪ 자율주행경진대회(주제별공모전) 운영
지역사회혁신부	▪ 지역사회혁신 CDP / 지역사회혁신 프로그램 운영 지원 ▪ 중고생 진로체험버스 지원
지역협력센터	▪ 프로젝트 기반의 지역사회혁신프로그램 운영 ▪ 지역사회혁신부의 개별단위 프로그램 보다 큰 규모의 지역사회혁신 프로그램 운영을 위해 자체 센터 설립
행정지원팀	▪ 행정지원

- LINC+사업 수행을 위한 전담 2개 센터, 1개 팀 운영

부서명	주요 업무
창업교육센터	▪ 정규교과목 창업교육 및 기술창업 지원 ▪ 창업경진대회 운영(창업아이템, 무한상상창의력, 창업왕중왕전 등) ▪ 쌍방향 창업교육정보화시스템(YUPlay) 운영 ▪ YU CDP-BIZ™ School 및 4차 산업혁명 메이커스_랩 운영 ▪ YU BNS™ School 운영
기업협업센터	▪ 산업체 수요조사 및 매칭 지원 ▪ 미래에너지 클러스터/미래형자동차 클러스터 운영 ▪ 산업체 상호교류 교육 지원 / 협동조합 지원 ▪ 유료회원 학부(과)산학협력체, 기업지원기관협의체, 산학관협의체 운영/지원 ▪ 산학공동 기술(지식)개발과제 운영 ▪ 현장애로컨설팅 / 맞춤형 사원재교육 운영
취업및현장실습지원팀 (구. 현장실습지원센터)	▪ 현장실습 교육과정 운영 및 관리 (대학전체 단기, 중기, 장기, 해외현장실습) ▪ 현장실습 참여기업 및 학생을 위한 쌍방향 현장실습지원시스템(YU-FITS) 운영 ▪ 취업한마당 지원 ▪ 현장실습매칭박람회 운영

○ LINC+사업 수행을 위한 8개 협력센터 운영

- 협력센터 : 중앙기기센터, 산학협력단 기기실, 무선멀티미디어 지역혁신센터, 대경태양전지 지역혁신센터, 태양광모듈국제인증 TÜV센터, LED-IT융합산업화 연구센터, 창업보육센터, 기술이전사업화센터(TLO)

○ 사업단 인력 구성표

연번	구분	성명	소속	직위(급)	담당업무
1					
2					
3					
4					
5					
6					
7					
8					
9					
10					
11					
12					
13					
14					
15					
16					
17					
18					
19					
20					
21					
22					
23					
24					
25					
26					
27					
28					
29					
30					
31					
32					
33					
34					
35					
36					
37					
38					

3) LINC+위원회

- 목적 : LINC+사업의 원활한 추진을 위한 자문기구의 역할을 담당하며, 이와 관련된 대학차원에서 논의가 필요한 사항에 대한 협의 및 예산변경 등 중요 사안에 대한 검토·심의 및 승인

○ 위원회 구성

- 대학본부 교무위원과 사업추진에 관련된 교내·외 전문가로 구성

연번	구분	성명	소속	직위(급)	비고
1					
2					
3					
4					
5					
6					
7					
8					
9					
10					
11					
12					
13					
14					
15					
16					
17					
계					

○ 역할

연번	구분	주요 내용
1	사업계획 변경 등 중요 사안에 대해 심의	<ul style="list-style-type: none"> ▪ 사업비 예산안 심의(사업비 세목간 변경) ▪ 사업단 참여학부(과) 추가안 심의 등
2	사업성과 확산을 위한 모니터링	<ul style="list-style-type: none"> ▪ 반기별 정기회의 개최(필요 시 임시회의 개최) ▪ 사업성과 확인 및 확산을 위한 모니터링 활동 수행 등
3	지역발전 및 인재양성을 위한 상호협력	<ul style="list-style-type: none"> ▪ 지역유관기관과의 지역발전 및 인재양성을 위한 상호협력 방안 협의 등
4	특성화 교육과정 개편/개선 지원	<ul style="list-style-type: none"> ▪ 특성화분야 고급인력양성과 관련 대학의 지원과 협조를 요청 등((학부)그린에너지, 그린카 연계/연합/트랙, 자동차디자인 연계, (대학원)에너지융합공학과, 자동차조명융합공학과)
5	사업 수행을 위해 필요한 대학의 행·재정적 지원	<ul style="list-style-type: none"> ▪ 규정 개정 ▪ 지자체 대응자금 지원, 발전기금 지원 등

○ 운영방안

- 매 반기별로 정기회의 개최를 원칙으로 하며, 사업운영에 필요한 경우 임시회의를 개최
- 위원 중 과반수 이상 참석에 참석인원 과반수 이상 찬성으로 안건의 심의 및 조정 사항 인정
- 참석률 증진 방안
 - 내부위원인 참여교수들에 대한 마일리지 제도를 적용하여 참여학부(과) 지원 예산 배정에 참석률을 반영
 - 외부위원 중 산업체 관계자들은 소속기업의 산학협력 프로그램 참여기회 확대 및 가산점 부여 등 긴밀한 네트워크 형성을 통하여 참석률을 제고함
 - 외부위원 중 지자체 관계자들은 지자체 보조금 지원사업 관련 협의 및 진행 사항 보고 등을 통하여 참석을 유도함

(3) LINC+ 사업단장의 역할 및 위상

1) 2차년도 핵심고려사항

- 교무위원으로 교무위원회 회의에 참석하여 LINC+사업에 필요한 교원인사제도, 산학협력중점교수 활용 및 업적평가 제도 개선 등 현안 논의 및 규정 개정 요청 활동을 수행

2) 기타 LINC+사업단장의 역할과 위상 제고 부분 및 활동 중진 계획

- LINC+사업 관련 총장보고 및 교무위원회, 처·실장회의 등을 통한 성과 확산 및 지원 중대를 추진
- 총장의 LINC+사업단 현황 직접 점검 등 수시 보고체계 구축 및 구성원과의 유대 강화를 추진
- LINC+위원회 등 각종 위원회 운영을 통해 LINC+사업의 성과를 확대하고, 참여 학사조직의 적극적인 참여를 유도

3) LINC+사업단장 주요이력

○ 인적 사항

성명	국문		한문		휴대전화	
	영문				E-mail	
직장	기관명				전화	
	전공				FAX	
	부서				직위	

○ 학력

연도		학력			학위
부터	까지	대학교	전공명	지도교수	

○ 경력

연도		기관	직위(직명)	비고
부터	까지			

○ 최근 5년간의 연구 업적

연구과제명	연구지원기관	기간

1-4. 대학 내 재정지원사업 구조 분석 및 LINC+와의 연계 방안

1-4-1. 대학 내 재정지원 사업의 자체 분석

1) 대학 내 재정지원 사업의 자체 분석

- 우리 대학교는 현재 CK, PRIME, LINC+ 등 정부재정지원 사업을 유치하여 대학의 교육여건을 향상하고 교육성과를 높이고 있으며, 각 사업은 고유의 목적 및 특징을 가지고 있어서 영역 간 중복을 피하여 운영되고 있음

사업구분	사업기간	주요 영역
산학협력선도대학육성사업(LINC)	'12 ~ '16	산학협력
지방대학특성화사업(CK)	'14 ~ '18	전공 및 대학 특성화
산업연계교육활성화선도대학사업(PRIME)	'16 ~ '19	학내 구조조정
지역선도대학육성사업	'14 ~ '18	국제화(유학생 유치)
두뇌한국21플러스(BK21+)	'13 ~ '20	석박사급 창의인재 양성
사회맞춤형산학협력선도대학육성사업(LINC+)	'17 ~ '22	사회맞춤형 산학협력

○ 지방대학특성화(CK)사업

정량적 실적		정성적 실적(교육효과)
■ 미래형 인재 양성 프로그램		■ 새로운 미래 가치를 보유한 인재 양성 - 소통리더십 역량 개발 교육을 통해 상호 의사소통 능력을 보유한 미래 인재 양성 - 공모전 지원을 통한 창의적이고 진취적 기상을 지닌 미래 인재 양성 ■ 지역산업체 연계 취업 활성화 - 산업현장의 요구에 부합하는 인재 양성 및 배출을 위한 직무역량강화 - 기업별 직무분석을 통한 취업 역량강화
주요내용	실적	
창의력 및 리더십 능력배양 캠프	■	
국내·외 공모전 지원	■	
■ 취업 활성화 프로그램		
주요내용	실적	
직무역량강화 프로그램 운영	■	
취업역량강화캠프	■	

- 지역산업체 수요에 부응하는 채용연계형 산학협력 확대

정량적 실적			정성적 실적(교육효과)
■ 채용연계 주문식 교육과정 운영			■ 지역 내 산업체(기업)와 채용을 연계한 산학협력 트랙 등 운영 - 개별기업의 특성에 맞는 교과목 개선을 통한 주문식 교육과정 운영으로 기업체의 수요에 부응하는 인재양성 기반 정립 - 취업연계형 현장실습 운영으로 학생들의 취업 활성화 동기 부여
산학트랙계약 체결학과	협약체결기업	채용약정 인원	
■ 취업연계 현장실습 확대			
주요내용	실적		
■ 취업보장 및 채용연계형 트랙			
주요내용	실적		

○ 산업연계교육활성화선도대학(PRIME) 사업

구분	교육과정혁신 실적				
미래 성장 동력 및 산업수요에 부합하는 학제 개편	■ ICT 융합 특성화 단과대학인 기계IT대학 신설 : 로봇기계공학과 신설(정원 60명), 자동차기계공학과 신설(정원 90명) ■ 미래 유망산업을 반영한 공과대학 내 재편 : 화학공학부 내 에너지화학전공 신설(정원 65명)				
4대 핵심 역량별 교육과정 운영	화합적 인성역량	융복합적 창의역량	글로벌 진취역량	실용적 전문역량	합계
산학연계 교과목 편성 및 운영	■ 2016학년도 17개 교과목 ■ 2016학년도 산학자문위원회 36개 학부 운영				

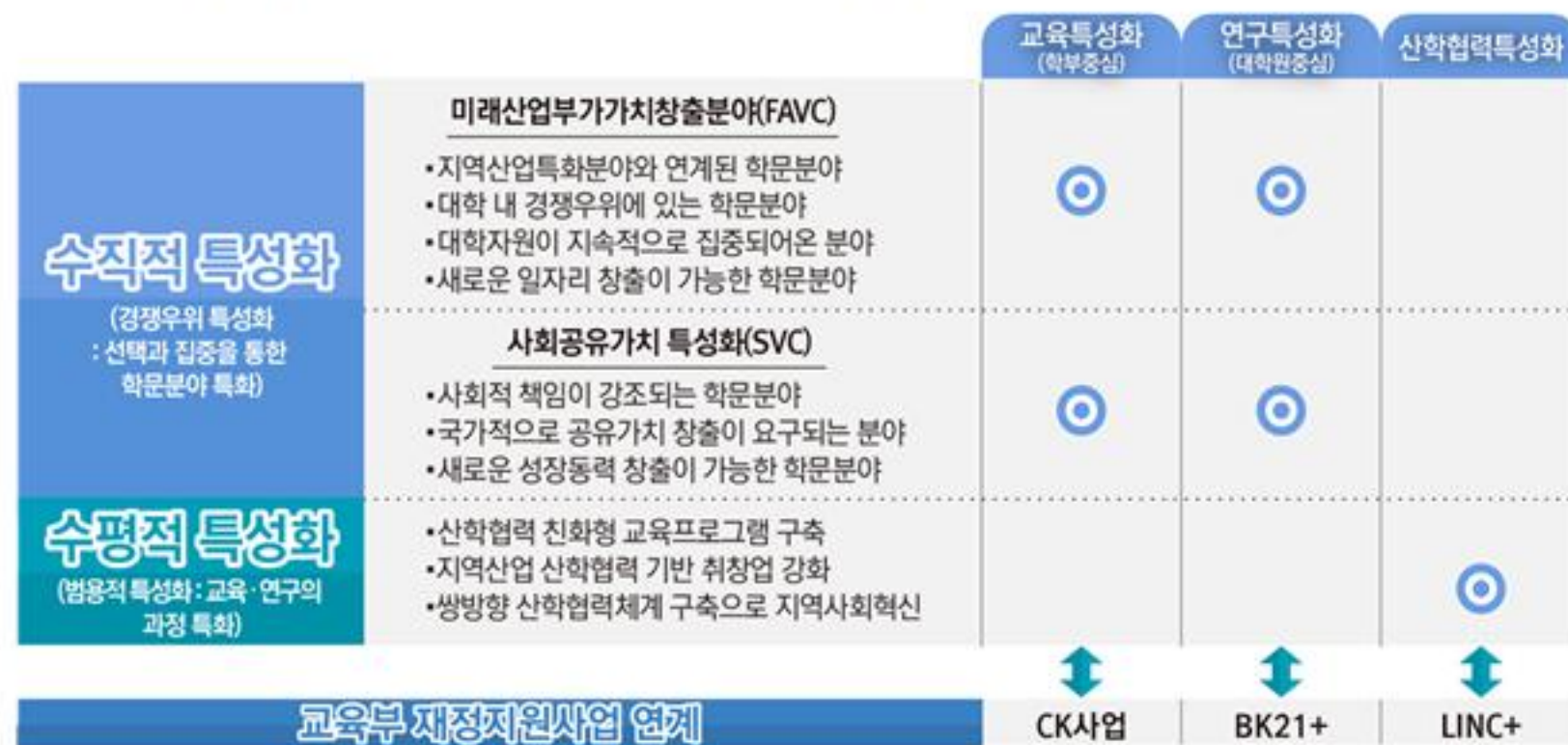
1-4-2. 대학의 재정지원사업과 LINC+사업 연계를 통한 대학역량강화 방안

1) 2차년도 핵심고려사항

- 산학협력 연계사업의 성공적 수행을 위해 전반적 프로세스 관점에서 사업 발굴에서부터 성과창출 및 이에 따른 선순환 구조에 입각해 산학협력단 및 각 사업단과 협력 사업을 추진
- 대학에서 주관하는 취업박람회 공동참여, 자율주행경진대회 개최 시 비참여학부(과) 학생들에게 참여 기회 제공, YU EXPO™ 우수사례 전시를 통한 우수성과 홍보 및 확산 등 다양한 행사 주관을 통하여 우수성과 확산 및 시너지 창출을 위하여 노력함
- LINC+사업단은 영남대학교 재학생(학부생 기준)의 약 49%가 참여하는 대학 전체사업으로서 위상을 확립하고, 최상위 LEVEL의 조정자로서 각 사업단에서 발생된 우수 성과물에 대한 연계 및 종합적 지원을 통해 융·복합 시너지를 창출하고자 함

2) 대학 내 정부재정지원사업과 LINC+사업과의 연계를 통해서 대학발전의 시너지 효과 창출 계획

- 우리대학은 대학 전체를 대상으로 하는 LINC+사업과 같은 ‘수평적 특성화’의 바탕위에, 비교우위에 있는 특성화 분야를 선정, 집중투자 및 지원하는 CK, PRIME 사업 등 ‘수직적 특성화’를 추진하여 교육 효과를 높이고자 함



- 수직적 특성화의 주요사업인 PRIME(대학구조조정), CK(특성화 지원) 사업 등은 단일 대학 또는 특정분야가 참여하는 사업으로서 각 사업 간 연계 및 종합적 지원을 통한 융·복합 시너지 창출이 미흡



- 수평적 특성화의 주요사업인 LINC+사업은 영남대학교 재학생(학부생 기준)의 48.5%가 참여하는 대학 전체사업으로서 위상을 확립하고, 최상위 LEVEL의 조정자로서 각 사업단에서 발생된 우수 성과물에 대한 연계 및 종합적 지원을 통해 융·복합 시너지를 창출함



- ‘영남대학교 산학협력총괄위원회’를 통한 사업 효율성 및 시너지 극대화
 - YURC특별위원회의 한계를 극복하고 실행력을 담보할 수 있는 영남대 산학협력 거버넌스 구축

1-4-3. 대학의 다양한 재정지원사업과 LINC+사업의 차별화 방안

1) 2차년도 핵심고려사항

- PRIME/CK 사업과 LINC+사업은 예산 집행 및 프로그램 진행을 각 사업간 철저히 구분·시행하여 사업별 중복지원 방지 및 사업관리와 예산집행의 효율성을 증대함
 - CDP/현장실습 관련 예산지원은 LINC+사업에서만 지원함으로서 PRIME/CK 사업에서는 다른 프로그램에 추가 지원하여 실효성을 증대함

2) 대학 내 다양한 정부재정지원사업과 LINC+사업과의 차별화 방안

- Y형 인재양성이라는 목표를 달성하고, 사업간 연계를 통한 시너지 창출을 위해 CK 및 PRIME 사업과의 비전은 공유하나, 예산 집행 및 프로그램 진행 방식은 각 사업간 철저히 구분·시행하여 CK, PRIME 및 LINC+ 간 차별성을 확보하고, 사업별 중복지원 방지 및 사업관리와 예산집행의 효율성을 증대
- 참여학사조직별 차등적 프로그램 지원에 따른 차별화 지원

주요 프로그램		참여 학사조직별 LINC+사업비 지원 여부			비고
		LINC+사업단 참여 학사조직		LINC+사업단 비참여	
		PRIME/CK 비참여	PRIME/CK 참여		
교육 프로그램 개발 및 운영	사회맞춤형 트랙	지원	지원	<u>미지원</u>	
	융합 CDP	지원	지원	<u>미지원</u>	
	취업역량강화 프로그램	지원	<u>미지원</u>	<u>미지원</u>	
	현장실습	지원	지원	<u>미지원</u>	
	창업	지원	지원	미지원	

	YU to the World	지원	지원	지원	
	자율주행경진대회(주제별공모전)	지원	지원	지원	
기자재 지원	산학협력용	지원	-	-	
	교육 및 실험실습용	지원	<u>미지원</u>	<u>미지원</u>	
산학협력 기업지원	미래에너지클러스터 / 미래형자동차클러스터	지원	지원	지원	
	기업지원기관협의회	지원	지원	지원	
	산학관협의회	지원	지원	지원	
	산업체 상호교류 교육	지원	지원	<u>미지원</u>	
	유료회원 학부(과)산학협력체	지원	지원	<u>미지원</u>	
	협동조합 지원	지원	지원	<u>미지원</u>	
	현장에로컨설팅	지원	<u>미지원</u>	<u>미지원</u>	
	맞춤형 사원재 교육	지원	<u>미지원</u>	<u>미지원</u>	
산학공동 기술(지식)개발		지원	지원	<u>미지원</u>	
교육환경 개선		지원	<u>미지원</u>	<u>미지원</u>	
대학사업비		지원	지원	지원	

○ 주요교과 과정별 차별화 지원

구분	LINC+	PRIME	CK
특성화 분야 인재양성	<ul style="list-style-type: none"> ■ 그린에너지 연합/연계/트랙 ■ 그린카 연계/트랙 ■ 자동차-디자인 연계 ■ (대학원)에너지융합공학과 ■ (대학원)자동차조명융합공학과 	<ul style="list-style-type: none"> ■ 자동차기계공학과 ■ 로봇기계공학과 ■ 스마트IT세미나 연계 ■ IT·에너지 융합 연계전공(CK포함) 	<ul style="list-style-type: none"> ■ 자동차융합부품 연계전공 ■ 자동차융합부품특성화 연계전공
사회 맞춤형 트랙	<ul style="list-style-type: none"> ■ 추진예정(누적) - 1차년도 : 2개 개설(소매 유통실무트랙, 자동차부품 원가관리트랙) - 2차년도 : 5개, 3차년도 : 7개, 4차년도 : 9개, 5차년도 : 9개 	<ul style="list-style-type: none"> ■ 임베디드 SW 인력양성을 위한 취업연계형 트랙(CK포함) ■ ICT 융·복합 시스템 인력 양성을 위한 취업연계형 트랙(CK포함) 	<ul style="list-style-type: none"> ■ 자동차융합부품 트랙 ■ 세원그룹 자동차부품전문인력양성(세원트랙) ■ 평화홀딩스 기술사관학교프로그램(평화트랙) ■ 상신브레이크(주) 계약트랙프로그램(상신브레이크 트랙) ■ 삼성전자 [반도체설비 트랙] ■ 삼성디스플레이[디스플레이설비 트랙]
CDP	<ul style="list-style-type: none"> ■ 융합 CDP(전공 내) ■ 산업체제안 CDP(기업협업) ■ 융합창의설계 CDP(계열 내) ■ 학제간융합 CDP(전공) ■ 지역사회혁신 CDP(교양) 	⇨ <u>LINC+사업단 전담시행</u>	⇨ <u>LINC+사업단 전담시행</u>
현장실습	■ 단기, 중기, 장기, 해외	⇨ <u>LINC+사업단 전담시행</u>	⇨ <u>LINC+사업단 전담시행</u>
창업교육	■ 지원	⇨ <u>LINC+사업단 전담시행</u>	⇨ <u>LINC+사업단 전담시행</u>

○ 예산 관리체계를 통한 사업예산 관리

- 사업 수행부서의 예산집행 계획에 대해 국고사업 관리부서, 예산관리 부서의 철저한 사전 예산 검토(설명회, 협의회 등)를 통해서 유사·동일 사업에 중복 예산 집행이 되지 않도록 철저한 관리 감독

○ 사업별 예산관리시스템을 통한 중복사업 방지 및 사업 관리 효율화

- 우리대학은 효율적 예산관리를 위하여 기존의 관항목별 계정과목 체계에서 사업별 예산관리 체계로 제도개편 및 시스템을 구축하여 운영하고 있음
- 정부재정지원사업별 별도의 사업코드 부여 및 운영으로 중복사업이 사전에 방지되고, 사업관리 및 예산집행 효율성을 높이고 있음